

# POSTER DE SEGURIDAD INSTRUCCIONES PARA LA MANPULACIÓN SEGURA DE SU HERRAMIENTA DE CORTE

# martor

## SECUPRO MERAK

**Retracción completamente automática de la hoja**  
para un muy alto grado de seguridad

**Mango ergonómico**  
para mayor eficacia

**Botón para cambio de la hoja**  
para liberar la palanca y la hoja



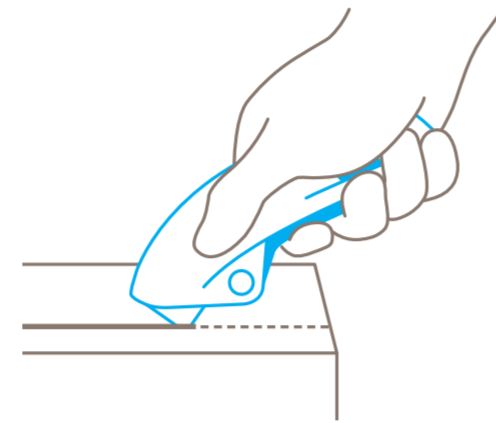
**Cierre de seguridad**  
para bloquear y desbloquear la palanca

**Palanca de suave y fácil presión**  
para liberar la hoja

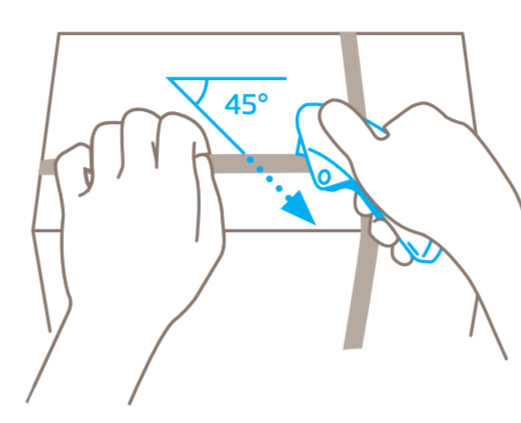
**Hoja reutilizable 4 veces**  
para un tiempo de uso especialmente prolongado

**Nota:** Para que el producto funcione de manera óptima, límpielo regularmente para retirar los residuos del material. Para seguridad adicional, recomendamos usar guantes.

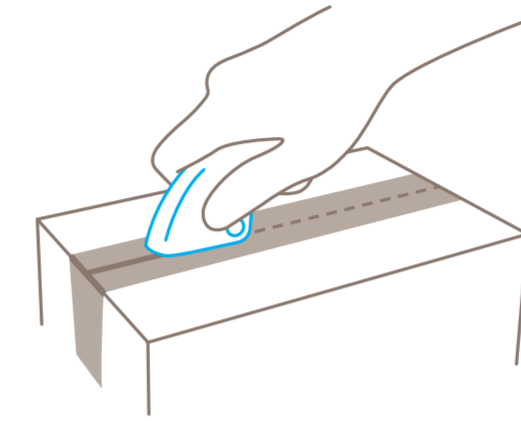
## UTILIZACIÓN



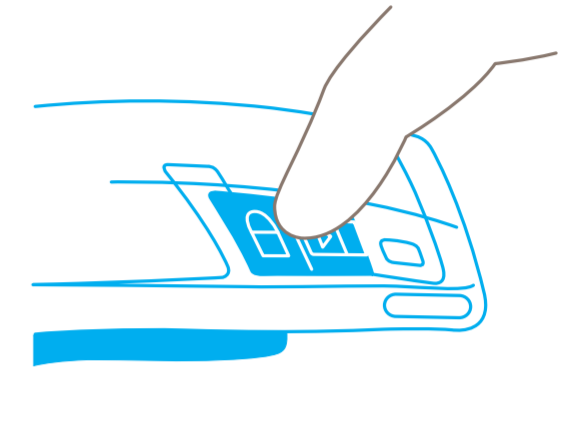
Para poner la hoja a punto para cortar, desbloquee el cúter y presione la palanca. Ahora puede cortar.



Para mejores resultados, corte flejes de plástico en forma diagonal (en ángulo de 45°).

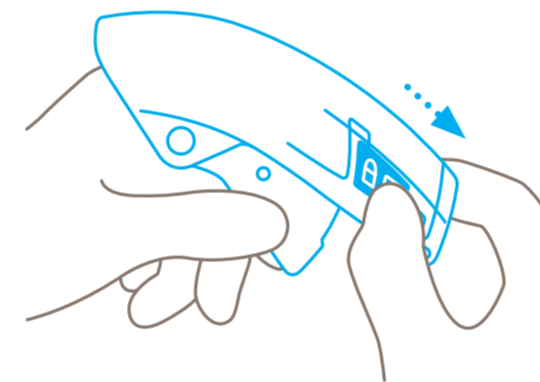


Use la parte inferior del cabezal de la hoja como superficie de apoyo para trabajar ergonómicamente y eficientemente.

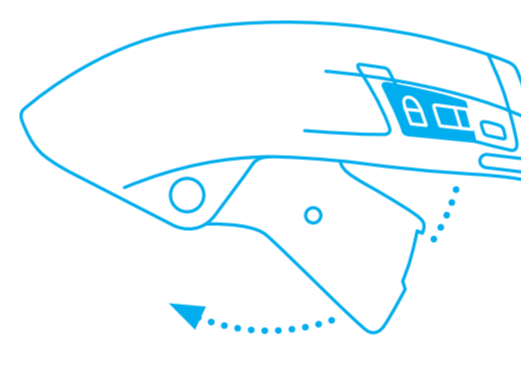


Para evitar la activación no intencionada de la hoja, bloquee siempre el cúter presionando hacia abajo el símbolo de bloqueo.

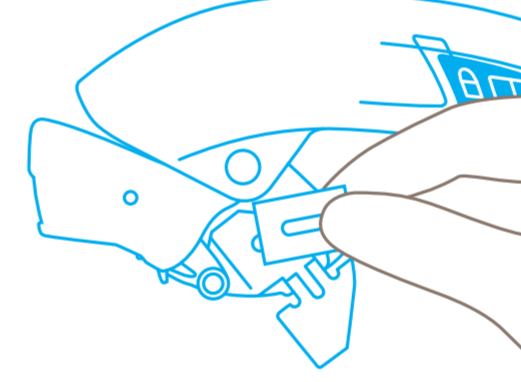
## CAMBIO DE HOJA



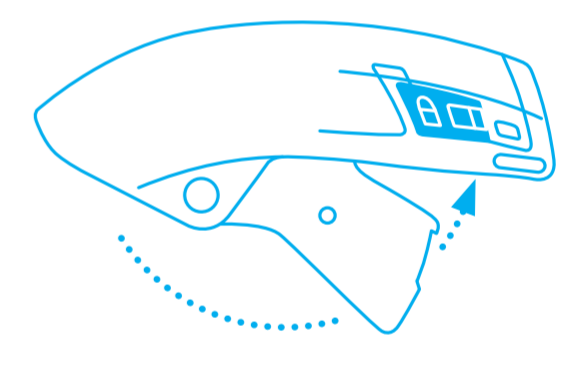
Bloquee su herramienta de corte y empuje hacia atrás el pequeño botón negro de cambio de la hoja.



Gire la palanca hacia fuera del mango y abra la cubierta de la hoja.

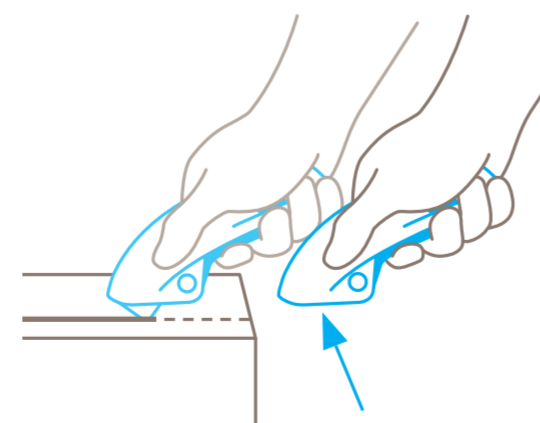


Ahora gire o cambie la hoja. Cierre la cubierta de la hoja.



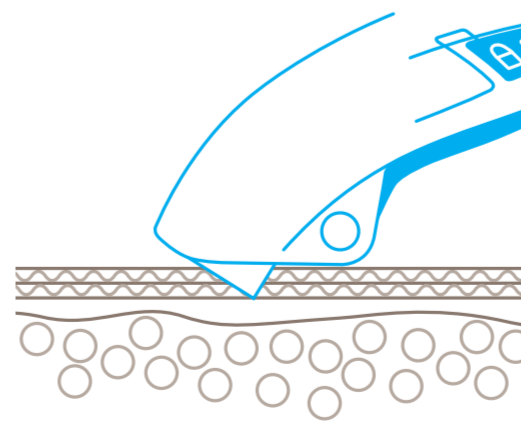
Finalmente, empuje la palanca nuevamente dentro del mango hasta comprobar que está en su sitio.

## PROTECCIÓN DEL USUARIO



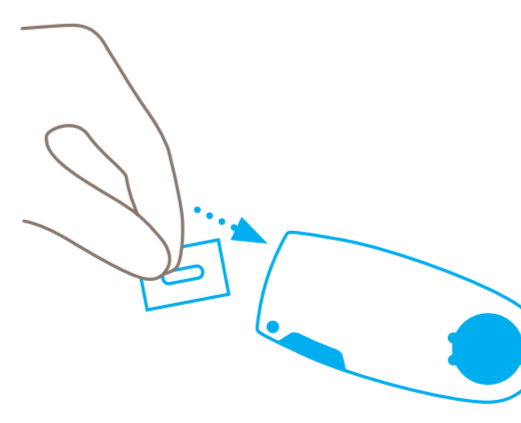
La hoja se retrae automáticamente dentro del mango al finalizar el corte. Incluso cuando la palanca está aún siendo presionada.

## PROTECTION OF GOODS

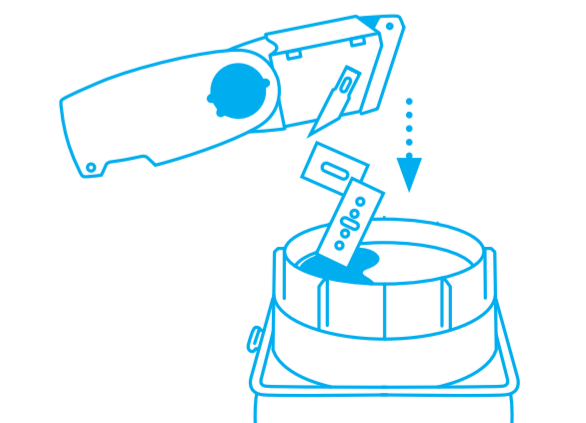


Una profundidad de corte adecuadamente pequeña sirve para proteger sus mercancías.

## DESECHAR



Es mejor deshechar el cabezal de la hoja usado en su SAFEBOX.



Cuando el SAFEBOX esté lleno, vacíe su contenido en la CAJA DE RECICLAJE.