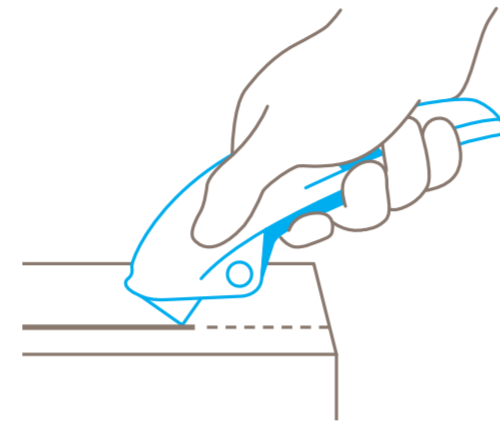


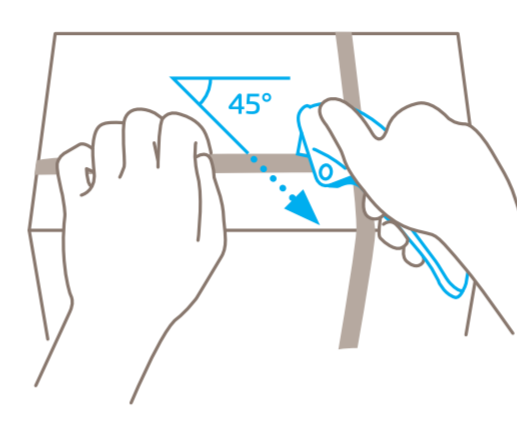
SECUPRO MARTEGO



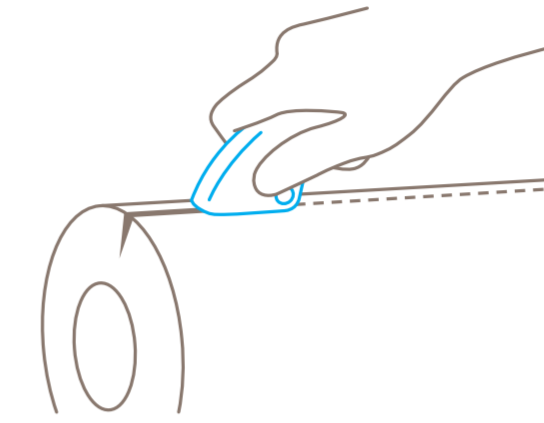
UTILIZACIÓN



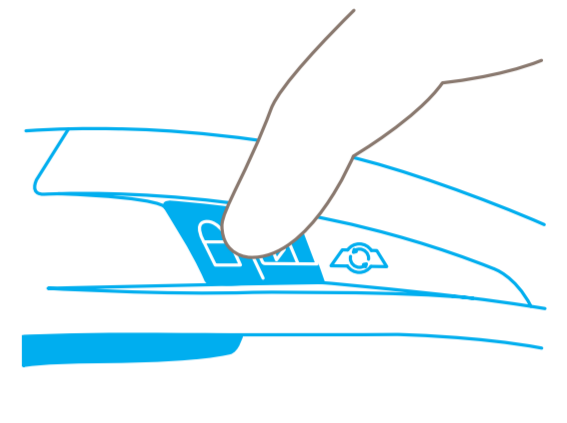
Para poner la hoja a punto para cortar, desbloquee el cúter y presione la palanca. Ahora puede cortar.



Para mejores resultados, corte flejes de plástico en forma diagonal (en ángulo de 45°).

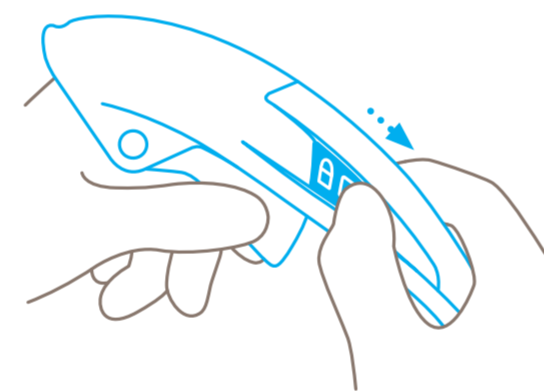


Use la parte inferior del cabezal de la hoja como superficie de apoyo para trabajar ergonómicamente y eficientemente.

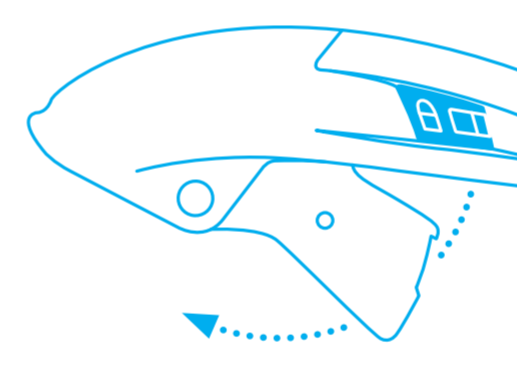


Para evitar la activación no intencionada de la hoja, bloquee siempre el cúter presionando hacia abajo el símbolo de bloqueo.

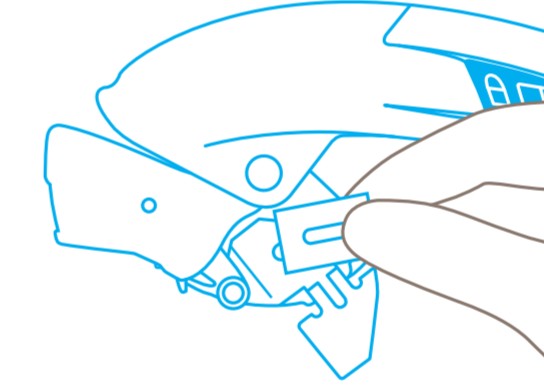
CAMBIO DE HOJA



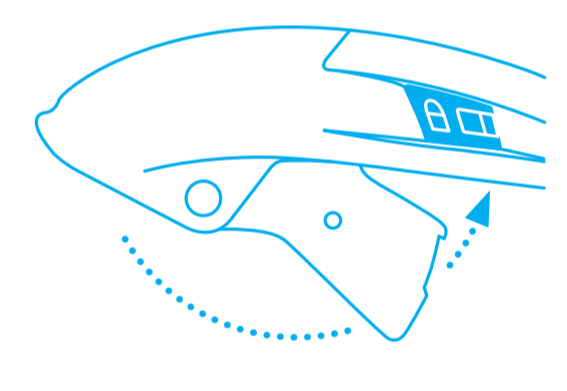
Bloquee su herramienta de corte y empuje hacia atrás el pequeño botón negro de cambio de la hoja.



Gire la palanca hacia fuera del mango y abra la cubierta de la hoja.

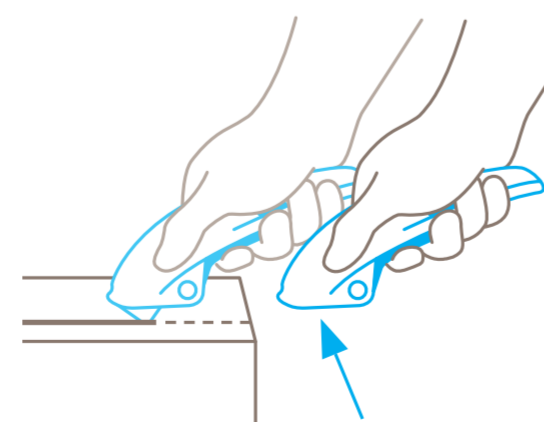


Ahora, puede girar o cambiar la hoja. Por favor, cierre la cubierta nuevamente.



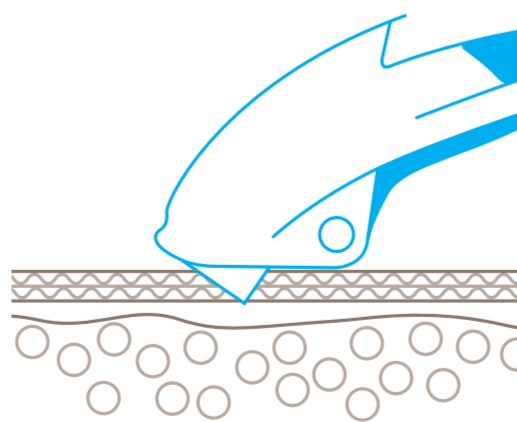
Finalmente, empuje la palanca nuevamente dentro del mango hasta comprobar que está en su sitio.

PROTECCIÓN DEL USUARIO



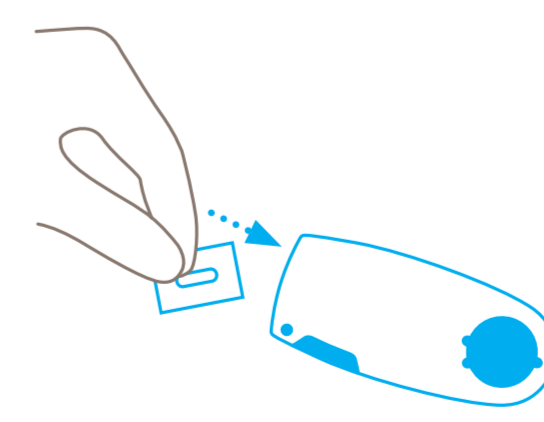
La hoja se retrae automáticamente dentro del mango al finalizar el corte. Incluso cuando la palanca está aún siendo presionada.

PROTECTION OF GOODS

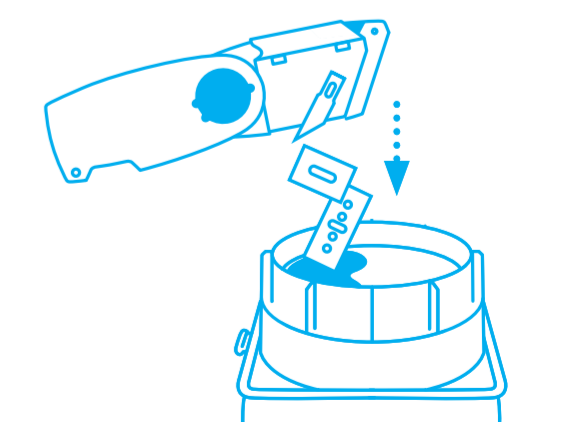


Una profundidad de corte adecuadamente pequeña sirve para proteger sus mercancías.

DESECHAR



Es mejor deshechar el cabezal de la hoja usado en su SAFEBOX.



Cuando el SAFEBOX esté lleno, vacíe su contenido en la CAJA DE RECICLAJE.

Nota: Para que el producto funcione de manera óptima, límpielo regularmente para retirar los residuos del material. Para seguridad adicional, recomendamos usar guantes.