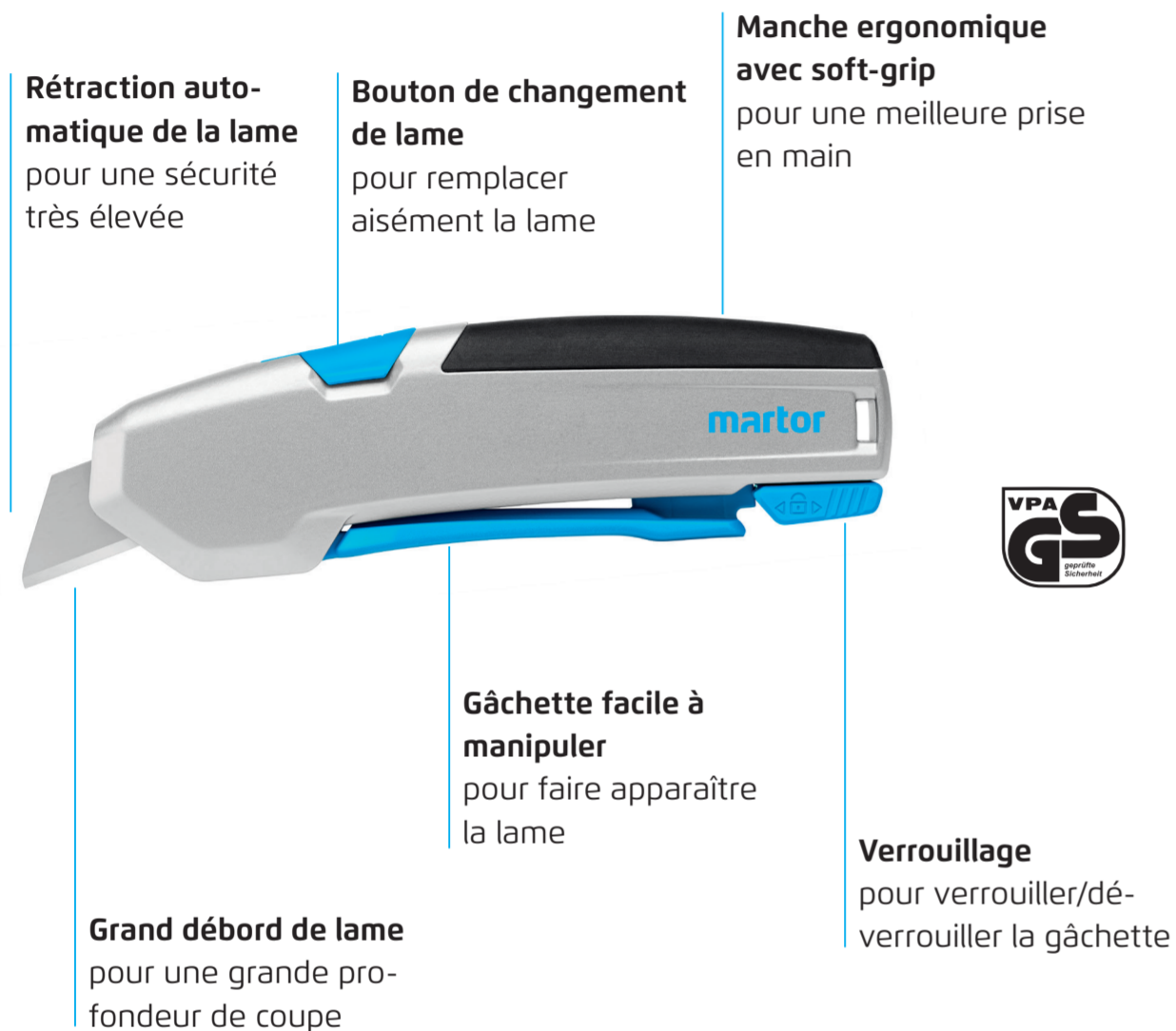
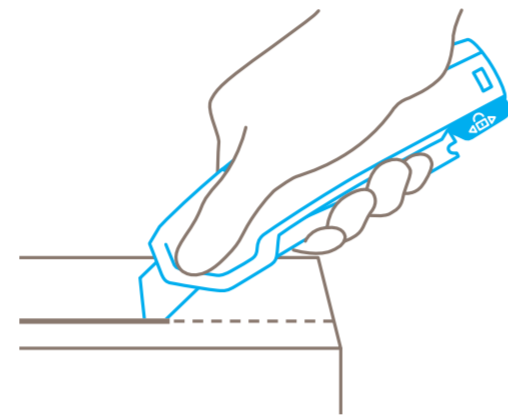


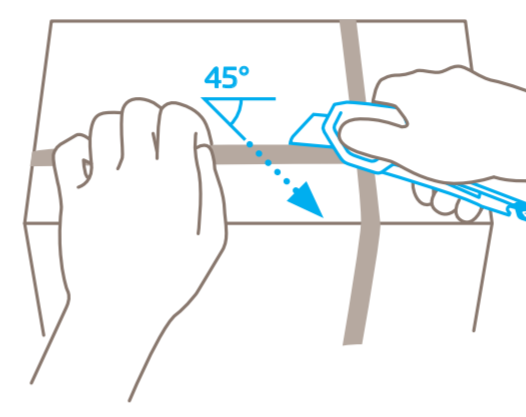
SECUPRO 625



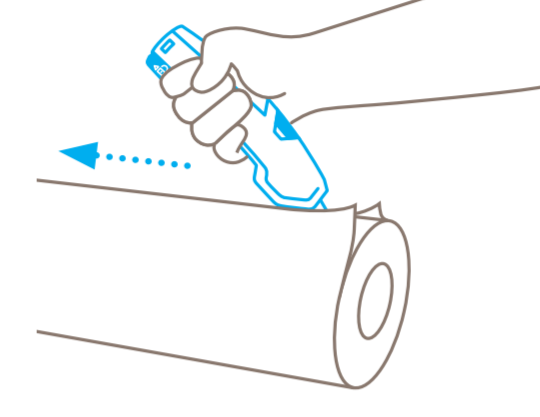
APPLICATION



Pour faire **apparaître la lame**, tirez le verrouillage **vers l'arrière** et actionnez la gâchette. Vous pouvez maintenant couper.



Nous conseillons de trancher les cerclages en plastique **en diagonale** (en respectant un angle de 45°).

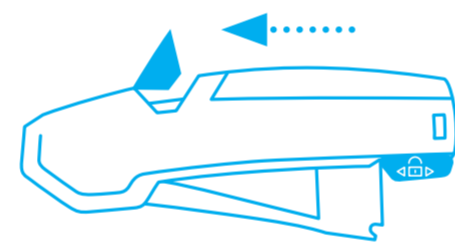


Pour **les coupes avec force**, retournez le couteau dans votre main, actionnez la gâchette et déplacez le couteau en poussant fortement vers l'avant.

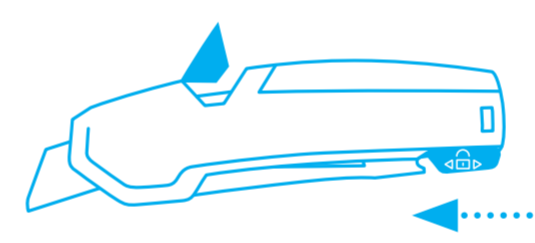


Après la coupe, poussez le verrouillage **vers l'avant**, pour bloquer la gâchette. Ainsi, la lame reste dans le manche en toute sécurité.

CHANGEMENT DE LAME



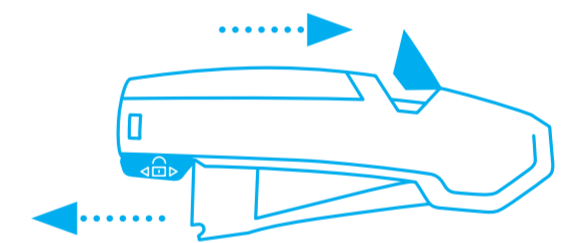
Tirez le **bouton de changement de lame** vers le haut et actionnez la gâchette. La lame ainsi que son support vont s'extraire du manche.



Bloquez la gâchette avec le verrouillage et positionnez le manche d'une telle manière que le **couvre-lame transparent pointe vers le haut**.

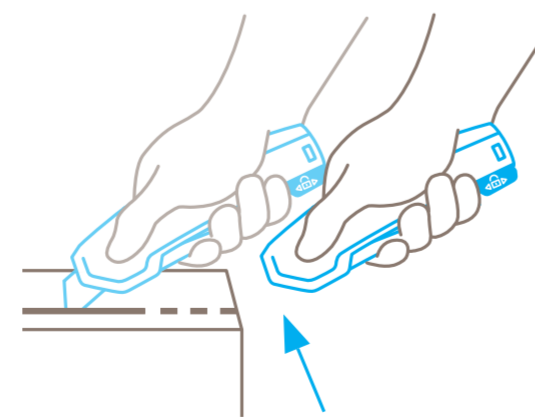


Retournez ou remplacez la lame. Veillez à ce que la lame repose de nouveau exactement sur les ergots du support de lame.

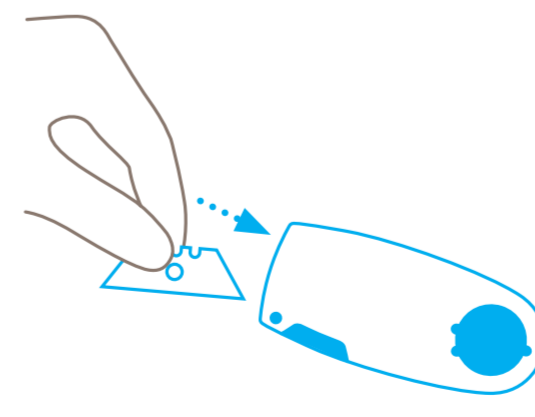


Tirez le verrouillage vers l'arrière afin que la **gâchette puisse être libérée**. Ensuite, rabattez le bouton de changement de lame dans le manche puis coupez.

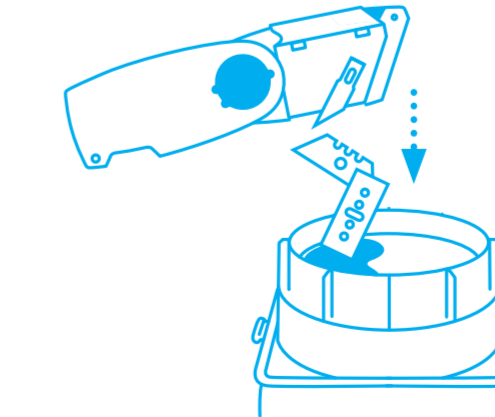
PROTECTION DES UTILISATEURS ELIMINATION



La lame se rétracte automatiquement dans le manche en fin de coupe - même si vous **maintenez la gâchette**.



Nous conseillons d'éliminer **la lame usée** à l'aide de votre SAFEBOX.



Lorsque le SAFEBOX est plein, **videz-le** dans le CONTENEUR.

Remarque : Pour un fonctionnement optimal du produit, veillez à en ôter régulièrement les impuretés. En protection additionnelle, nous recommandons le port de gants.