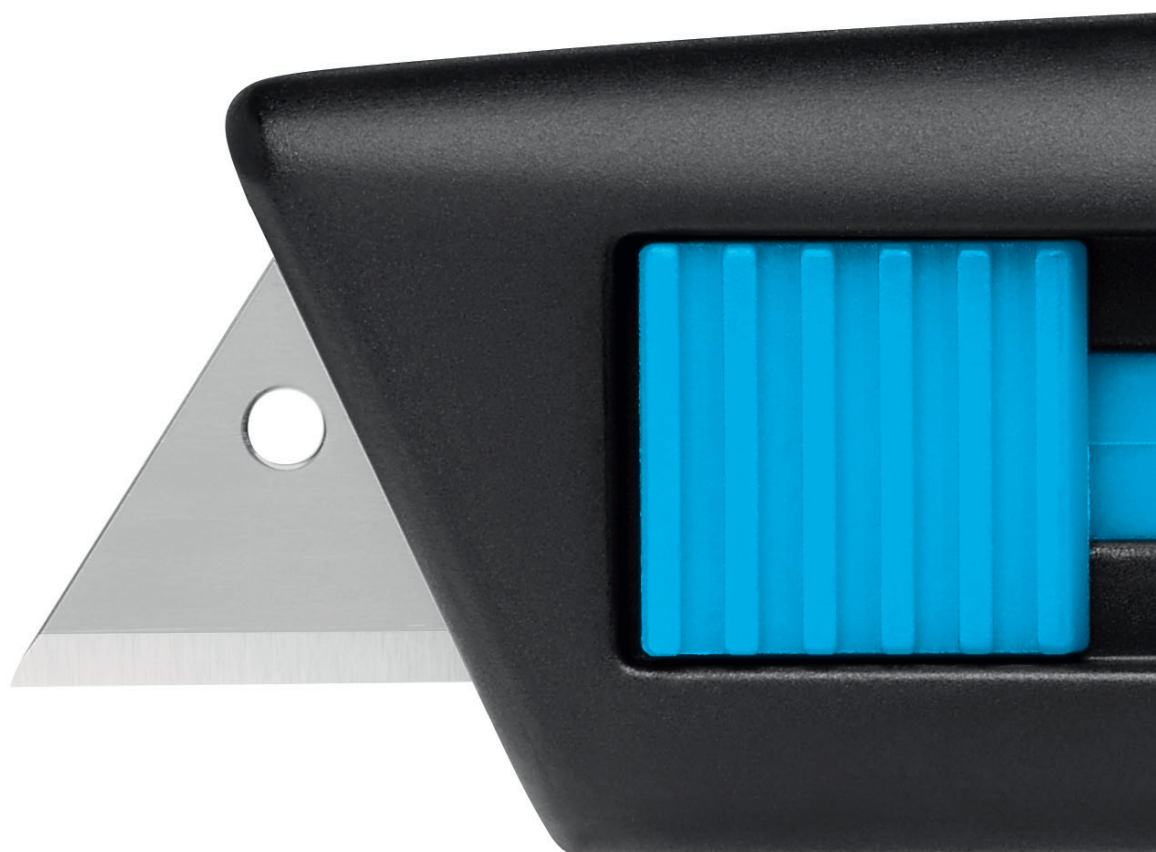


SECUNORM PROFI LIGHT

43 GRAMM, DIE IHNEN DIE ARBEIT ERLEICHTERN.



ENJOY SAFETY  
MADE IN SOLINGEN

**martor**

# SECUNORM PROFI LIGHT

## NR. 123001



Originalgröße



### Keine Abreibung

Im SECUNORM PROFI LIGHT ist ein besonders abriebfester Kunststoff verbaut, der die Stabilität erhöht. Die Folge: Sie haben deutlich länger etwas von Ihrem Sicherheitsmesser. Dessen Design übrigens preisgekrönt ist.



### Auf Knopfdruck

Der Klingenwechsel ist denkbar einfach. Sie brauchen kein Werkzeug, sondern nur den Klingenwechselknopf zu drücken. Jetzt Kunststoffeinsatz herausziehen, Klinge wechseln, weiter geht's!



### Beidseitiger Schieber

Mit rechts? Mit links? Diese Frage stellt sich nicht. Denn wir haben das SECUNORM PROFI LIGHT mit einem Schieber versehen, der von beiden Seiten zugänglich ist. Wählen Sie selbst!



### Ergonomisch leicht

Wie alle Schneidwerkzeuge aus der PROFI-Familie ist auch dieses ergonomisch geformt. Als LIGHT-Variante ist es mit 43 g außerdem besonders leicht. So fallen Ihnen auch hohe Schnittfrequenzen nicht allzu schwer.



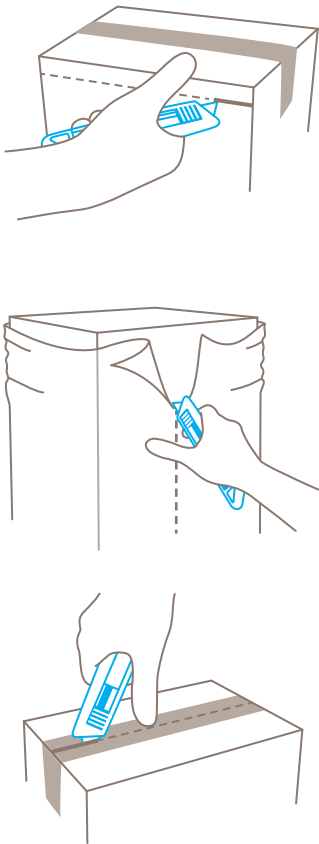
### 2-fach nutzbare Klinge

Bevor Sie die Qualitätsklinge wechseln müssen, können Sie sie einmal wenden. Das verdoppelt die Einsatzzeit der Klinge – und reduziert Ihren Kraftaufwand. Denn Ihr Produkt schneidet gleich wieder wie neu.

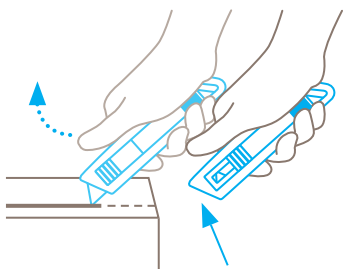
## Das besonders leichte Schwergewicht.

Das SECUNORM PROFI LIGHT ist ein „Spross“ unserer PROFI-Familie. Nur um viele Gramm leichter, da der Griff aus Kunststoff besteht. In Sachen Schneideigenschaften ist es dagegen ein Schwergewicht. Sie können es nahezu universell einsetzen. Für alle gängigen Materialien, weil der Klingenausritt groß genug ist. Für unzählige Schnitte. Und für spezielle Ansprüche, da der Griff die verschiedensten Klingensformen aufnimmt.

### Anwendung



### Sicherheitstechnik



#### Automatischer Klinsenrückzug – hohe Sicherheit

Der automatische Klinsenrückzug des SECUNORM PROFI LIGHT gewährt Ihnen eine hohe Sicherheit vor Schnittverletzungen. Sobald Sie zum Schneiden angesetzt haben, nehmen Sie den Daumen vom Schieber. Dadurch kann sich die Klinge sofort nach Verlassen des Schneidmaterials in den Griff zurückziehen.

## PRODUKTEIGENSCHAFTEN

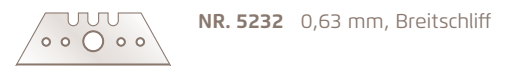
### Technische Merkmale

	Hohe Sicherheit		Klingenwechsel ohne Werkzeug
	Hoher Abriebschutz		Besonders ergonomisch
	2-fach nutzbare Klinge		Klingenausrittslänge
	Schnitttiefe		Für Rechts- und Linkshänder
	Öse zum Befestigen		Werbedruckgeeignet




### Hauptschneidmaterialien

	Karton: bis 2-lagig		Wickel-, Stretch-, Schrupffolie
	Kunststoffumreifungen		Klebeband
	Sackware		Folien- und Papierbahnen

### Montierte Klinge



### Optionale Klinge

	<b>NR. 5233</b> 0,63 mm, 1-seitiger Schliff
	<b>NR. 610</b> 0,63 mm, rostfrei
	<b>NR. 8852</b> 0,63 mm, TiN
	<b>NR. 85233</b> 0,63 mm, 1-seitiger Schliff, TiN
	<b>NR. 65232</b> 0,63 mm, abgerundete Spitzen, Breitschliff
	<b>NR. 56</b> 0,63 mm
	<b>NR. 5634</b> 0,63 mm, abgerundete Spitzen

### Zertifikate und Auszeichnungen



# SEINE VORZÜGE LIEGEN IN DER HAND.

## SECUNORM PROFI LIGHT

- › Einfacher und sicherer Klingenswechsel
- › Automatischer Klinsenrückzug
- › Abriebfester Kunststoff
- › Mit nur 43 g sehr leicht
- › TÜV-geprüft

## PRODUKTDDETAILS

<b>Bestellnummer</b>	NR. 123001.02
<b>Verpackungseinheit</b>	1 im Einzelkarton (10 im Umkarton)
<b>Maße Messer (L x B x H)</b>	140 x 15,3 x 30 mm
<b>Basismaterial</b>	Glasfaserverstärkter Kunststoff
<b>Gewicht</b>	43,3 g
<b>Schnitttiefe</b>	15,5 mm
<b>Ersatzklinge</b>	NR. 5232.70
<b>Verpackungseinheit</b>	(10 im Spender)
<b>Maße (L x B x Stärke)</b>	53 x 19 x 0,63 mm
<b>Zertifikat</b>	GS-Zertifikat NR. S 60108554
<b>Zubehör</b>	
GÜRTELTASCHE S MIT CLIP	 NR. 9920
SAMMELBOX	 NR. 9810
WANDHALTERUNG SAMMELBOX	 NR. 9845
SAFEBOX	 NR. 108000

## KONTAKT UND SERVICE

Was unsere Schneidlösungen noch sicherer macht? Unsere Beratung. Wir sind immer für Sie da und helfen Ihnen mit Anwendungsbeispielen, Schulungsmaterialien und natürlich auch gerne persönlich weiter.

Weitere Informationen finden Sie auf unserer Website: [www.martor.com](http://www.martor.com)



Auf einen Blick: Das Sicherheitsposter bildet die wichtigsten Funktionen ab – ideal für Ihren Arbeitsplatz.



Vom ersten Schnitt bis zum Wechseln der Klinge: Das Video gibt Ihnen einen Eindruck davon, wie und wofür Sie das Messer verwenden können.



Alles, was Sie wissen wollen: Maße, Eigenschaften, Besonderheiten und mehr über das Produkt erfahren Sie im Technischen Datenblatt.



Haben Sie noch Fragen? Sie erreichen uns unter der Servicenummer **+49 212 73870-0**