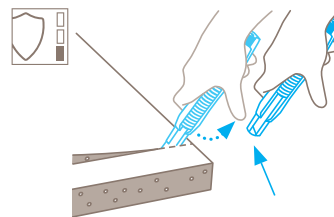


## TECHNISCHES DATENBLATT

### SECUNORM 380 NR. 380003

#### Sicherheitstechnik



#### Automatischer Klinsenrückzug – hohe Sicherheit

Der automatische Klinsenrückzug des SECUNORM 380 gewährt Ihnen eine hohe Sicherheit vor Schnittverletzungen. Sobald Sie zum Schneiden angesetzt haben, nehmen Sie den Daumen vom Schieber. Dadurch kann sich die Klinge sofort nach Verlassen des Schneidmaterials in den Griff zurückziehen.



#### SICHERHEITSMESSER MIT AUTOMATISCHEM KLINGENRÜCKZUG UND EINEM MAX. KLINGENAUSTRITT VON 7,8 CM.

**Bestellnummer** 380003.02

#### Unsere Weltneuheit. Für besondere Ansprüche. Mit kürzerer Klinge.

Lange Klinge und trotzdem sicher? Das galt immer als Widerspruch. Bis jetzt. Denn das neue SECUNORM 380 ist das weltweit erste Sicherheitsmesser mit fast 8 cm Klingenaustritt und einem automatischen Klinsenrückzug. Oder darf's auch etwas weniger sein? Bei dieser Variante verfügen Sie über einen Klingenaustritt von immerhin 4 cm. Wenn Sie also eine risikoarme Alternative zum herkömmlichen Cutter mit feststehender Klinge suchen – hier ist sie. Mehr noch: Eine Sicherung verhindert, dass die Klinge ohne Ihr Zutun aus dem Griff gelangt.

#### Langer Klingenaustritt

Der Klingenaustritt liegt bei exakt 4 cm. So können Sie mit dem SECUNORM 380 mühelos z. B. 3-lagige Kartons, Sackwaren, Papierbahnen und -rollen, Bauschaum und Styroporplatten sicher schneiden.

#### Einfacher Klinsenwechsel

Werkzeug brauchen Sie dafür nicht. Stattdessen gibt es am Ende des Griffs einen praktischen Klinsenwechselknopf, den Sie einfach nach unten drücken. Jetzt können Sie den Klingenträger mit der Klinge herausziehen.

#### Ergonomischer Griff

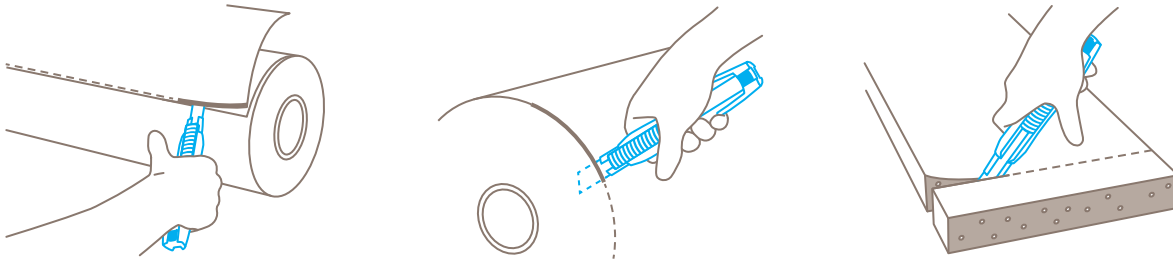
Aus Erfahrung wissen wir: Je ergonomischer der Griff, desto leichter fällt das Schneiden. Das SECUNORM 380 überzeugt deshalb auch durch seine Form, den angenehmen Soft-Grip und die Rillen auf dem Schieber.

#### Besonders robust

In jeder Hinsicht: Den „Kern“ bildet eine besonders stabile und abriebfeste Metallschiene. Der Griff wiederum besteht aus hochwertigem Kunststoff, der Sie nicht so schnell im Stich lässt.

#### Für rechts und links

Am neuen SECUNORM 380 werden Rechts- wie Linkshänder ihre Freude haben. Je nach Präferenz drehen Sie die Klinge um 180° – und schon passt sie wieder. Passend auch die Öse am Ende – wenn Sie Ihr SECUNORM 380 befestigen möchten.



PRODUKTEIGENSCHAFTEN

Technische Merkmale

Hohe Sicherheit	Sicherer Klingenwechsel (dank Magnet)	Höchster Abriebschutz	Besonders ergonomisch
Sicherung	Klingenaustrittslänge	Schnitttiefe	Soft-Grip
Für Rechts- und Linkshänder	Öse zum Befestigen	Werbedruckgeeignet	

Hauptschneidmaterialien

Karton: bis 3-lagig	Folien- und Papierbahnen	Wickel-, Stretch-, Schrumpfolie	Schaumstoff, Styropor
Sackware	Klebeband	Kunststoffumreifungen	Kaschierte Folie
Laminierte Folie	PVC-Bodenbelag	Filz	Vliesstoff

Montierte Klinge



NR. 7940  
0,50 mm, 71,2 mm lang

Optionale Klinge



NR. 17940  
0,50 mm, 71,2 mm lang, rostfrei

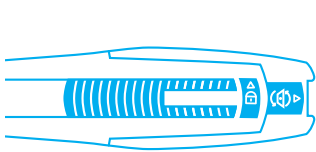


NR. 79  
0,50 mm, 109,5 mm lang

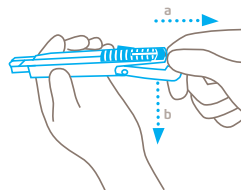


NR. 179  
0,50 mm, 109,5 mm lang, rostfrei

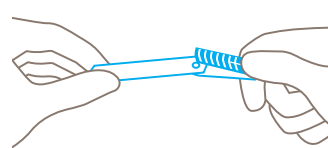
KLINGENWECHSEL



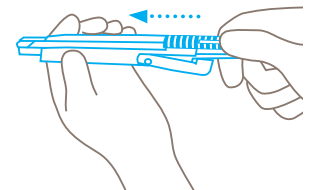
Nur möglich im **entsicherten** Zustand. Das heißt, Sicherung nicht nach oben schieben.



Klingenwechselknopf in Pfeilrichtung (a) nach hinten ziehen, Griffende nach unten klappen (b) und Klinge mithilfe des Schiebers **aus dem Griff bewegen**.



Schieber anheben, Klinge entnehmen, wechseln und wieder **genau auf die Nocke legen**. Linkshänder drehen die Klinge um 180°. Die zwei Magnete halten die Klinge zusätzlich fest.



Zuletzt schieben Sie das Innenteil samt Klinge **in den Griff zurück** und klappen Sie das Griffende nach oben. Die Klinge testweise auslösen und wieder zurückschnellen lassen.

## SERVICELEISTUNGEN



Sicherheitsposter



Schulungsvideo



Technisches Datenblatt



Beratung

## PRODUKT- UND VERPACKUNGSDetails

<b>Bestellnummer</b>	NR. 380003.02	<b>Verpackungseinheit</b>	1 im Einzelkarton
<b>Maße Messer (L x B x H)</b>	170,5 x 20 x 34 mm	<b>Maße Einzelkarton</b>	180 x 38 x 24 mm
<b>Gewicht Messer</b>	76,0 g	<b>Gewicht Einzelkarton</b>	91,5 g
<b>Basismaterial</b>	Glasfaserverstärkter Kunststoff	<b>EAN-Code Einzelkarton</b>	4002632800436
<b>Klingenaustritt</b>	40 mm	<b>Menge per Umkarton</b>	10 Messer
<b>Schnitttiefe</b>	36 mm	<b>Maße Umkarton</b>	124 x 80 x 185 mm
		<b>Gewicht Umkarton</b>	970,0 g
		<b>EAN-Code Umkarton</b>	4002632850431
		<b>Zolltarifnummer</b>	82119300

## SICHERHEITZERTIFIKAT

<b>Ausstellungsdatum</b>	22. Juli 2014
<b>Zertifikat</b>	GS-Zertifikat NR. S 60095195

## Zertifikate und Auszeichnungen



## SICHERHEITSHINWEISE

Bitte lesen Sie die Anleitung und bewahren Sie diese stets gut auf, damit Sie Ihr neues MARTOR-Schneidwerkzeug sicher und optimal verwenden können.

**1. Allgemeine Anwendungshinweise:** Bitte nutzen Sie das Produkt nur für Schneidarbeiten, stets sorgfältig und nicht auf zweckentfremdete Weise. Achten Sie hierzu auf die korrekte Handhabung und den richtigen Einsatz des Schneidwerkzeugs.

**2. Besondere Anwendungshinweise zur Vermeidung von Verletzungsgefahren:** Benutzen Sie nur einwandfreie Schneidwerkzeuge mit scharfer, sauberer und unbeschädigter Klinge. Lassen Sie beim Umgang mit dem Produkt immer größte Vorsicht walten.

Achtung, die Klinge ist scharf und kann zu erheblichen und tiefen Schnittverletzungen führen. Greifen Sie daher niemals in die Klinge! Zur Verringerung der Verletzungsgefahr halten Sie Ihre den Schneiduntergrund fixierende und stabilisierende Hand so, dass beim Abrutschen des Messers weder diese Hand noch andere Körperteile gefährdet sind.

**3. Ersatzteilaustausch:** Tauschen Sie stumpf gewordene Klingle rechtzeitig aus! Verwenden Sie dazu nur die bei MARTOR

erhältlichen Ersatzklingle. Ausgewechselte Klingle sind fachgerecht zu entsorgen. Sie gehören nicht in den Papiermüll, da sonst eine erhebliche Verletzungsgefahr besteht. Führen Sie Reparaturen nie selbst aus. Weist das Schneidwerkzeug Alterungs- oder sonstige Verschleißerscheinungen auf, wie z. B. Funktionsstörungen beim Klinglewechsel oder in der Handhabung des Schiebers, muss es ausgemustert und ersetzt werden. Veränderungen oder Manipulationen am Produkt sind nicht erlaubt, da diese die Produktsicherheit beeinträchtigen.

**ACHTUNG,** hier ist die Verletzungsgefahr besonders hoch!

**4. Nichtverwendung des Schneidwerkzeugs:** Sichern Sie die Klinge stets so, dass Schnittverletzungen ausgeschlossen sind. Bewahren Sie das Produkt an einem sicheren Ort auf.

**5. Pflegehinweise:** Halten Sie das Schneidwerkzeug immer sauber und setzen Sie es nicht unnötig Feuchtigkeit aus, um eine lange Lebensdauer zu gewährleisten.

**ACHTUNG:** Es wird keine Haftung für Folgeschäden übernommen. Technische Änderungen und Irrtümer vorbehalten. Dieses Produkt gehört nicht in Kinderhände!

## ZUBEHÖR

---

### GÜRTELTASCHE S MIT CLIP

NR. 9920



Wohin mit Ihrem Schneidwerkzeug, wenn Sie es mal nicht brauchen? In der robusten GÜRTELTASCHE S finden alle kompakten MARTOR-Messer sowie unsere Sicherheitsscheren Platz. Mehr noch: Die zusätzlichen Fächer können Sie flexibel bestücken, indem Sie hier z.B. noch einen Stift oder eine Klappenverpackung unterbringen. So transportieren Sie in der GÜRTELTASCHE Ihre Arbeitsmittel sicher von A nach B – und haben sie gleich zur Hand, sobald es weitergeht.

### SAMMELBOX

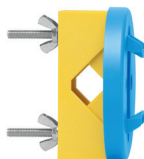
NR. 9810



Die SAMMELBOX befüllen Sie mit dem Inhalt Ihrer SAFEBOX. Oder direkt mit Ihren gebrauchten Klängen. Wenn die Box voll ist, drehen Sie den Deckel bis zum Anschlag zu. Die Box lässt sich jetzt nicht mehr öffnen. Danach können Sie die SAMMELBOX mit den Klängen sicher und komplett entsorgen.

### WANDHALTERUNG SAMMELBOX

NR. 9845



Gleich mitbestellen! Ihre SAMMELBOX können Sie mit der praktischen Halterung an jeder geeigneten Wand in Ihrem Unternehmen befestigen – und zum Entsorgen wieder abnehmen. Für die Montage an Rohren oder Stangen verwenden Sie bitte die mitgelieferte Klemme inkl. Schrauben und Muttern.

---

## HERSTELLER

MARTOR KG | Heider Hof 60 | 42653 Solingen | Germany  
T +49 212 25805-0 | F +49 212 25805-55 | info@martor.de | www.martor.com