

SECUMAX TRENNEX

DES ANGLES DOUX POUR UN OUTIL DUR AU TRAVAIL.



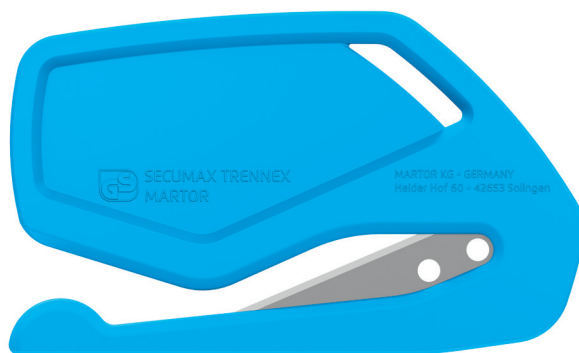
SECUMAX TRENNEX  
MARTOR

THE SAFER WAY TO CUT.

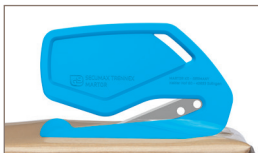
**martor**

# SECUMAX TRENEX

## N° 6200012



Taille originale



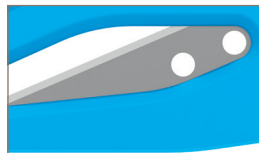
### Double protection

La lame injectée coupe uniquement ce que vous décidez de couper. Pas de risque pour l'utilisateur ou le support de coupe.



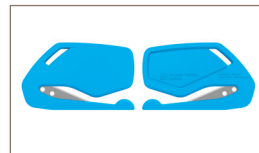
### Extrémité arrondie

La longue extrémité arrondie comprime la matière à couper et la conduit fiablement jusqu'au tranchant. Vous évitez ainsi les accrocs et surtout les blessures.



### Unique en son genre

Le SECUMAX TRENEX est un couteau jetable. La lame ne se change pas, vos collaborateurs ne risquent pas de se couper. Donc plus de sécurité.



### Pour chaque main

Le SECUMAX TRENEX est petit, léger et maniable. Il est tellement pratique que vous ne vous lasserez pas à l'utiliser. Peu importe que vous soyez droitier ou gaucher. Cet outil de coupe convient à tous les utilisateurs.



### Toujours bien placé

Vous n'êtes pas prêt de perdre le SECUMAX TRENEX. Ce couteau est pourvu d'un œillet de fixation. Vous pouvez ainsi le fixer judicieusement.

## Coupe toutes les matières souples.

Le SECUMAX TRENNEX est un couteau jetable en plastique résistant. Il est très polyvalent. Avec ce couteau de sécurité, vous pouvez vous attaquer à toutes les matières souples : mousses synthétiques, isolations de tuyaux, films perforés et textiles à grandes mailles. L'extrémité du couteau est arrondie pour éviter qu'il ne reste accroché dans la matière à couper. Ces détails font toute la différence !

## CARACTÉRISTIQUES DU PRODUIT

### Caractéristiques techniques



Sécurité maximale



Pas de changement de lame



Ergonomique



Profondeur de coupe



Pour droitiers et gauchers



Œillet de fixation



Marquage publicitaire possible

### Principales matières pouvant être coupées



Mousse synthétique, polystyrène



Textile



Toile



Feutre



Film étirable, thermorétractable



Adhésif



Bandes de films et de papiers

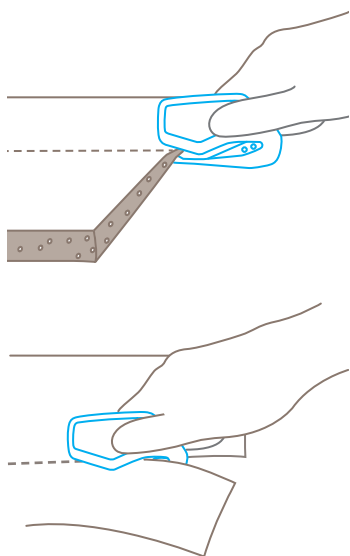


Fils, ficelles

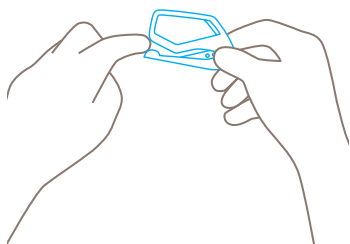
### Lame montée

» La lame ne peut pas être remplacée. Epaisseur de la lame 0,30 mm.

### Application



### Technique de sécurité



### Lame protégée – sécurité maximale

La lame est protégée. Aucun risque pour vous et la marchandise déballer. Une sécurité maximale. Même une opération de coupe ratée sera sans conséquence grave.

### Certificats et distinctions



# ERGONOMIQUE. PARFAITEMENT ADAPTÉ À SON TRAVAIL.

## SECUMAX TRENEX

- › Couteau jetable en matière plastique
- › Pour les matières plus souples
- › Lame en retrait et protégée
- › Extrémité arrondie
- › Le sigle GS certifie la sécurité contrôlée

## DÉTAILS DU PRODUIT

<b>Référence</b>	N° 6200012.12
<b>Conditionnement</b>	10 par boîte (vrac)
<b>Dimensions en mm</b>	76 x 3 x 45,1 mm
<b>Matière de base</b>	Plastique
<b>Poids en grammes</b>	7,0 g
<b>Profondeur de coupe</b>	2,7 mm
<b>Certificat</b>	Certificat GS N° 603847-6480-55094-2018

## CONTACT ET SERVICE

Notre conseil rend nos solutions de coupe encore plus sûres. Nous nous tenons en permanence personnellement à votre disposition, mais pouvons aussi vous fournir des exemples d'applications et des supports de formation.

Vous trouverez les informations suivantes sur notre site internet : [www.martor.fr](http://www.martor.fr)



De la première découpe au changement de lame : la vidéo vous montre comment utiliser le couteau et pour quoi faire.



Vous trouverez tout ce que vous voulez savoir (dimensions, caractéristiques, particularités et bien plus) dans la fiche technique.



Pour plus d'informations, n'hésitez pas à nous contacter au [+49 212 73870-0](tel:+49212738700)