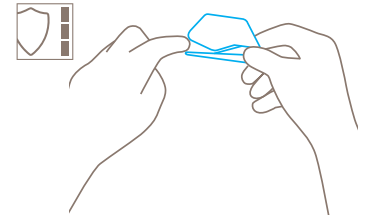


TECHNISCHES DATENBLATT

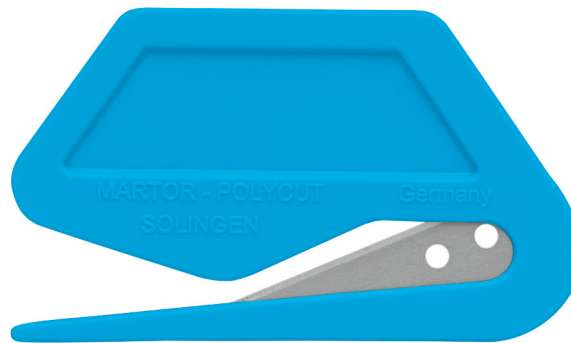
SECUMAX POLYCUT NR. 85000

Sicherheitstechnik



Verdeckt liegende Klinge – höchste Sicherheit

Die Klinge des SECUMAX POLYCUT liegt nicht offen, sondern ist von Mensch und Ware abgeschirmt. Das gibt Ihnen ein Höchstmaß an Sicherheit. Vor Schnittverletzungen und vor Warenbeschädigungen.



EINWEG-SICHERHEITSMESSER MIT VERDECKT LIEGENDER KLINGE, SPEZIELL FÜR FOLIEN UND PAPIER.

Bestellnummer 85000.00

Steckt seine Nase in alles hinein.

Das SECUMAX POLYCUT zählt zu unseren kleinen, flinken Einwegmessern aus Kunststoff. Und doch hat es in unserem Sortiment eine Alleinstellung. Denn seine Nase ist extra lang und spitz. Versuchen Sie mal, damit einen Brief zu öffnen. Oder Folien in engen Spalten zu schneiden. Sie werden sehen: Es fällt Ihnen besonders leicht. Dass es dabei auch noch bequem in der Hand liegt, versteht sich fast schon von selbst.

Alles geschützt

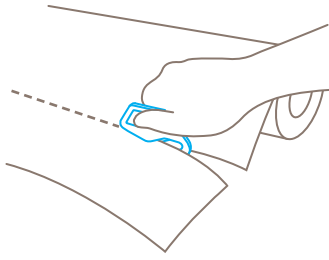
Die Qualitätsklinge ist zwischen Nase und Griff sicher eingebettet. Sie schneiden also nur das, was Sie wirklich schneiden wollen. Für Sie und Ihre Ware besteht dabei keine Gefahr.

Kein Klingenwechsel

Das SECUMAX POLYCUT ist ein Einwegmesser. Da Sie die Klinge nicht zu wechseln brauchen, können weder Sie noch Ihre Mitarbeiter mit ihr in Berührung kommen. Ein weiteres Plus in Sachen Sicherheit.

Lange, spitze Nase

Warum die extra lange und spitze Nase beim SECUMAX POLYCUT? Weil Sie es damit besonders gut in Zwischenräume einführen können. Außerdem wird das Schneidmaterial noch zuverlässiger zur Klinge geführt.




PRODUKTEIGENSCHAFTEN

Technische Merkmale

 Höchste Sicherheit	 Kein Klinsenwechsel	 Ergonomisch	 Schnitttiefe
 Für Rechts- und Linkshänder	 Werbedruckgeeignet	 Höchste Sicherheit	 Kein Klinsenwechsel
 Ergonomisch	 Schnitttiefe	 Für Rechts- und Linkshänder	 Werbedruckgeeignet

Hauptschneidmaterialien

 Wickel-, Stretch-, Schrumpffolie	 Klebeband	 Folien- und Papierbahnen	 Garn, Schnur
 Briefumschlag	 Wickel-, Stretch-, Schrumpffolie	 Klebeband	 Folien- und Papierbahnen
 Garn, Schnur	 Briefumschlag		

Montierte Klinge

Klingenstärke 0,30 mm

KLINGENWECHSEL

Hinweis: Diese Klinge ist fest eingeprißt und kann nicht ausgetauscht werden. Klingenstärke 0,30 mm.



PRODUKT- UND VERPACKUNGSDetails

Bestellnummer	NR. 85000.00	Verpackungseinheit (VE)	1 auf SB-Karte
Maße Messer (L x B x H)	75,5 x 3 x 45 mm	Maße (VE)	88 x 0,8 x 205 mm
Gewicht Messer	7,0 g	Gewicht (VE)	17,7 g
Basismaterial	Kunststoff	EAN-Code (VE)	4002632850004
Schnitttiefe	3,1 mm	Menge per Umkarton	10 Messer
		Maße Umkarton	216 x 40 x 96 mm
		EAN-Code Umkarton	4002632951138
		Zolltarifnummer	82141000

SICHERHEITSHINWEISE

Bitte lesen Sie die Anleitung und bewahren Sie diese stets gut auf, damit Sie Ihr neues MARTOR-Schneidwerkzeug sicher und optimal verwenden können.

1. Allgemeine Anwendungshinweise: Bitte nutzen Sie das Produkt nur für die beschriebenen Arbeiten, stets sorgfältig und nicht auf zweckentfremdete Weise. Achten Sie hierzu auf die korrekte Handhabung und den richtigen Einsatz des Schneidwerkzeugs.

2. Besondere Anwendungshinweise zur Vermeidung von Verletzungsgefahren: Benutzen Sie nur einwandfreie Schneidwerkzeuge mit scharfer, sauberer und unbeschädigter Klinge. Lassen Sie beim Umgang mit dem Produkt immer größte Vorsicht walten. Achtung, die Klinge ist scharf und kann zu erheblichen und tiefen Schnittverletzungen führen. Greifen Sie daher niemals in die Klinge! Zur Verringerung der Verletzungsgefahr halten Sie Ihre den Schneiduntergrund fixierende und stabilisierende Hand so, dass beim Abrutschen des Messers weder diese

Hand noch andere Körperteile gefährdet sind. Veränderungen oder Manipulationen am Produkt sind nicht erlaubt, da diese die Produktsicherheit beeinträchtigen. **ACHTUNG**, hier ist die Verletzungsgefahr besonders hoch! Sobald die Klinge nicht mehr scharf ist, entsorgen Sie das Einwegmesser über Ihren Restmüll.

3. Nichtverwendung des Schneidwerkzeugs: Bewahren Sie das Produkt stets an einem sicheren Ort auf.

4. Pflegehinweise: Halten Sie das Schneidwerkzeug immer sauber und setzen Sie es nicht unnötig Feuchtigkeit aus, um eine lange Lebensdauer zu gewährleisten.

ACHTUNG: Es wird keine Haftung für Folgeschäden übernommen. Technische Änderungen und Irrtümer vorbehalten! Dieses Produkt gehört nicht in Kinderhände!

ZUBEHÖR

MATADOR

NR. 104000



Unsere kleinen Papier- und Folienmesser bestechen durch ihre Handlichkeit. Um Ihren Komfort noch weiter zu erhöhen, können Sie einen ergonomisch geformten Extragriff montieren – und zwar ohne Werkzeug. Die Halterung des MATADOR ist innen so ausgespart, dass sie genau auf Ihr Schneidwerkzeug passt. Das erhöht die Stabilität.

HERSTELLER

MARTOR KG | Lindgesfeld 28 | 42653 Solingen | Germany
T +49 212 73870-0 | F +49 212 73870-90 | info@martor.de | www.martor.com