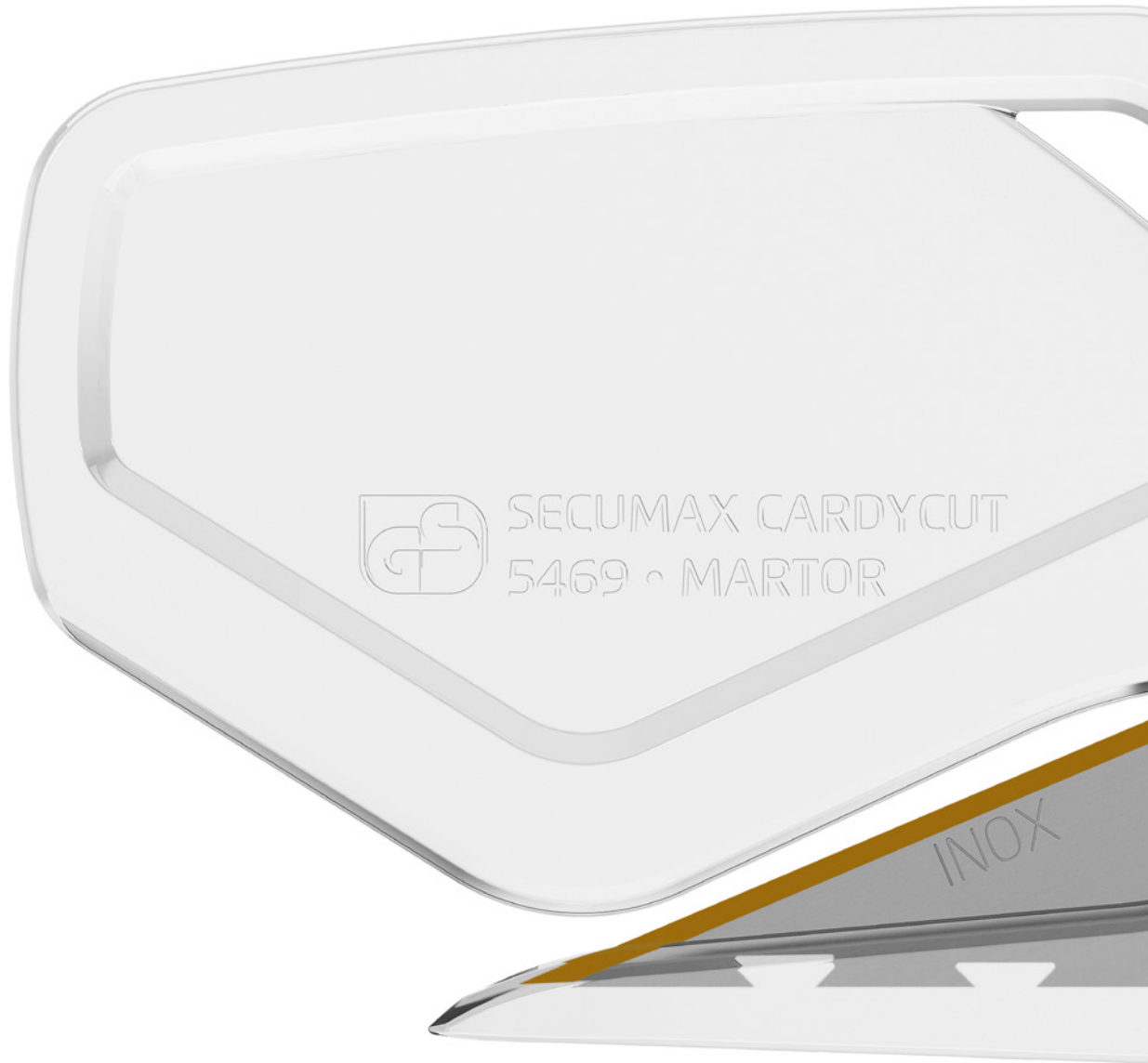


SECUMAX CARDYCUT  
WIRBELT AUF ENGSTEM RAUM.

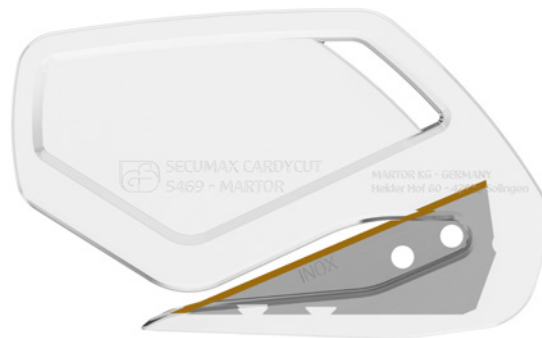


ENJOY SAFETY  
MADE IN SOLINGEN

**martor**

# SECUMAX CARDYCUT

NR. 00546912

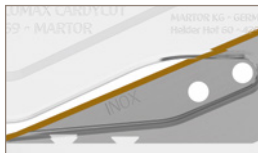


Originalgröße



#### Sicherheit für alle(s)

Die eingespritzte und verdeckt liegende Klinge kommt weder Ihnen noch der Ware zu nah. Sprich: Sie schneiden nur das, was Sie wirklich schneiden wollen.



#### Einmalig gut

Das SECUMAX CARDYCUT ist ein Einwegmesser. Da Sie die Klinge nicht zu wechseln brauchen, können Sie auch nicht mit ihr in Berührung kommen. Auch das trägt zu Ihrer Sicherheit bei.



#### Klinge weit vorn

Das SECUMAX CARDYCUT kommt gleich zur Sache, da die Klinge sehr weit vorn beginnt. Der schmale Spalt zwischen Klinge und Kunststoff dient außerdem der Führung des Materials. Beides verbessert die Kontrolle beim Schneiden.



#### Kein Rost

Ihr Schneidwerkzeug ist mit einer rostfreien Qualitätsklinge ausgestattet. Die TiN-Beschichtung sorgt dafür, dass Sie mit Ihrem SECUMAX CARDYCUT länger leicht und effektiv schneiden können.



#### Bestens platziert

Das SECUMAX CARDYCUT geht Ihnen nicht so schnell verloren. Da das Sicherheitsmesser mit einer Öse ausgestattet ist, kann man es immer an einem sinnvollen Ort befestigen.

**Gerne dort, wo andere nicht hinkommen.  
Transparent und rostfrei.**

Beim SECUMAX CARDYCUT behalten Sie stets den Durchblick, da es aus glasklarem Kunststoff besteht. Das erleichtert Ihnen die optische Kontrolle beim Schneiden von Folie und Papier. Dank seiner kleinen kompakten Bauweise können Sie es sehr leicht führen – etwa bei kurvigen Schnitten und in besonders schmalen Spalten. Als Spezialist für dünne, einlagige Folien kommt es z. B. häufig in der Automobilindustrie zum Einsatz.

**PRODUKTEIGENSCHAFTEN**

**Technische Merkmale**

	Höchste Sicherheit		Kein Klingenwechsel
	Ergonomisch		Schnitttiefe
	Für Rechts- und Linkshänder		Rostfrei
	TiN-beschichtet		Öse zum Befestigen
	Werbedruck- geeignet		

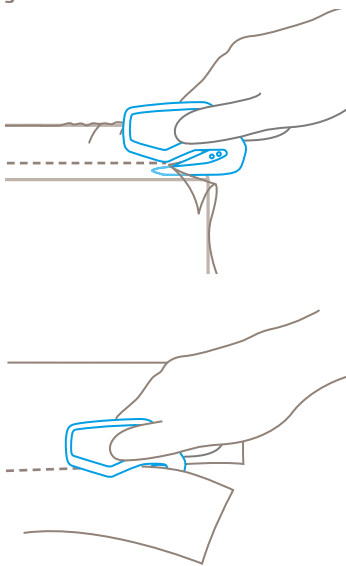
**Hauptschneidmaterialien**

	Wickel-, Stretch-, Schrumppfolie		Klebeband
	Folien- und Papierbahnen		Garn, Schnur

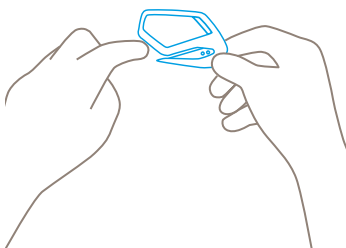
**Montierte Klinge**

» Die rostfreie, TiN-beschichtete Klinge ist fest eingespritzt und kann nicht ausgetauscht werden.  
Klingenstärke 0,30 mm.

**Anwendung**



**Sicherheitstechnik**



**Verdeckt liegende Klinge – höchste Sicherheit**

Die Klinge des SECUMAX CARDYCUT liegt nicht offen, sondern ist von Mensch und Ware abgeschirmt. Das gibt Ihnen ein Höchstmaß an Sicherheit. Vor Schnittverletzungen und vor Warenbeschädigungen.

**Zertifikate und Auszeichnungen**



# GUT IN FORM. PERFEKT IM JOB.

## SECUMAX CARDYCUT

- › Einwegmesser aus Kunststoff
- › Für Schnitte auf engstem Raum
- › Verdeckt liegende Klinge
- › Extra kurze Messernase
- › GS-Zeichen für geprüfte Sicherheit

## PRODUKTDDETAILS

<b>Bestellnummer</b>	NR. 00546912.12
<b>Verpackungseinheit</b>	10 im Karton (lose)
<b>Maße Messer (L x B x H)</b>	71 x 3 x 43 mm
<b>Basismaterial</b>	Kunststoff
<b>Gewicht</b>	6,6 g
<b>Schnitttiefe</b>	1,65 mm
<b>Zertifikat</b>	GS-Zertifikat NR. 603847-6480-55094-2018

## KONTAKT UND SERVICE

Was unsere Schneidlösungen noch sicherer macht? Unsere Beratung. Wir sind immer für Sie da und helfen Ihnen mit Anwendungsbeispielen, Schulungsmaterialien und natürlich auch gerne persönlich weiter.

Weitere Informationen finden Sie auf unserer Website: [www.martor.com](http://www.martor.com)



Vom ersten Schnitt bis zum Wechseln der Klinge: Das Video gibt Ihnen einen Eindruck davon, wie und wofür Sie das Messer verwenden können.



Alles, was Sie wissen wollen: Maße, Eigenschaften, Besonderheiten und mehr über das Produkt erfahren Sie im Technischen Datenblatt.



Haben Sie noch Fragen? Sie erreichen uns unter der Servicenummer [+49 212 73870-0](tel:+49212738700)