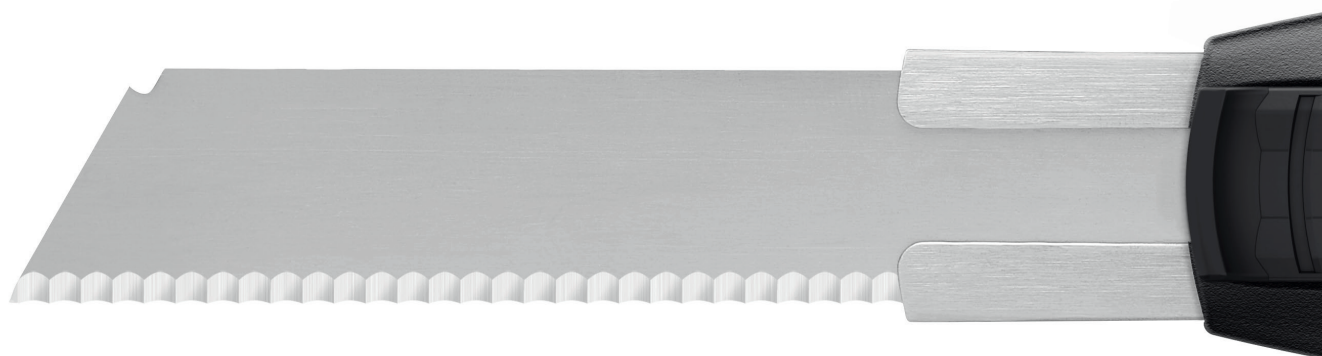


SECUBASE 383  
CONVAINC PAR SON RÉGLAGE.

NOUVEAU



THE SAFER WAY TO CUT.

**martor**

# SECUBASE 383

N° 383005

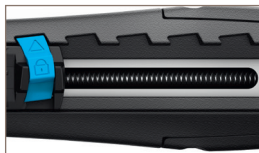


75% de la taille originale



#### Long débord de lame

En réalité, « long » est un euphémisme : le débord de la lame est de 7,8 cm maximum. À cela s'ajoute le tranchant ondulé de la lame styropore, qui fait du SECUBASE 383 le spécialiste du découpage pour les cartons jusqu'à trois couches, la mousse de construction, la mousse et, donc, les plaques de polystyrène.



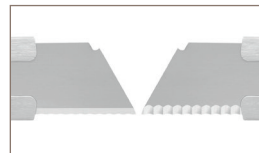
#### Blocage et rétraction

Si vous préférez utiliser votre SECUBASE 383 comme cutter, vous disposez de sept positions (profondeurs de coupe de 7 à 73 mm). Vous pouvez ensuite débloquer la lame afin de la rétracter à nouveau.



#### Manche ergonomique

Afin de protéger vos mains, la forme du SECUBASE 383 est résolument ergonomique. Le manche légèrement profilé est très agréable au toucher. Le curseur, très facile à déplacer avec son rebord, témoigne lui aussi de cette conception.



#### Pour droitiers et gauchers

À la livraison, le modèle SECUBASE 383 est destiné aux droitiers. Si vous êtes gaucher, il vous suffit de tourner la lame de 180° pour pouvoir vous en servir. Vous actionnez le curseur et le dispositif de blocage avec le pouce.



#### Changement de lame simple

Pour atteindre la longue lame flexible, servez-vous du bouton bleu de changement de lame situé à l'extrémité du manche. Vous pourrez alors retirer la partie intérieure, y compris le curseur. La lame est maintenue en place par deux aimants.

## Vous décidez comment couper. Avec lame ondulée.

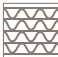





Un couteau de sécurité qui fait aussi office de cutter? Le nouveau SECUBASE 383 peut faire les deux. Votre outil de coupe est équipé d'une rétraction semi-automatique de la lame. Certaines applications de coupe sont toutefois plus faciles à réaliser à la main avec une lame fixe, notamment le sciage. À cet effet, vous pouvez, en option, bloquer la lame sur sept crans différents. Et ainsi travailler en toute efficacité.

## CARACTÉRISTIQUES DU PRODUIT


### Caractéristiques techniques

	Sécurité en option		Changement de lame sûr (grâce à l'aimant)
	Extrêmement résistant à l'abrasion		Particulièrement ergonomique
	Verrouillage		Profondeur de coupe réglable 3-73
	Pour droitiers et gauchers		Œillet de fixation
	Tranchant ondulé		


### Principales matières pouvant être coupées

	Carton : jusqu'à 4 cannelures		Bandes de films et de papiers
	Film étirable, thermorétractable		Mousse synthétique, polystyrène
	Sacs		Adhésif

### Lame montée

	<b>N° 379</b>	0,50 mm, longueur 109,5 mm, ondulée
--	---------------	-------------------------------------

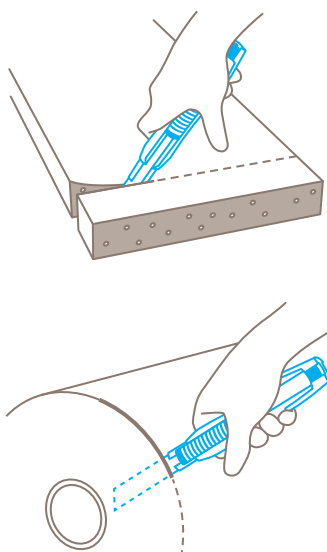
### Lame en option

	<b>N° 79</b>	0,50 mm, longueur 109,5 mm
	<b>N° 179</b>	0,50 mm, longueur 109,5 mm, inoxydable
	<b>N° 7940</b>	0,50 mm, longueur 71,2 mm
	<b>N° 17940</b>	0,50 mm, longueur 71,2 mm, inoxydable

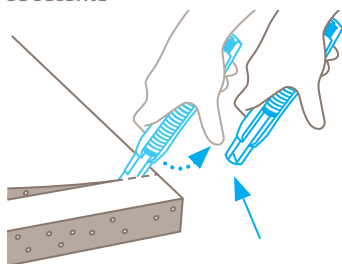
### Certificats et distinctions



### Application



### Technique de sécurité



### Rétraction de la lame et blocage – sécurité en option

La rétraction semi-automatique de la lame du SECUBASE 383 vous protège contre les coupures. Condition: Après avoir engagé la lame, retirez votre pouce du curseur. Vous pouvez également bloquer le curseur et la lame. Lorsque vous déverrouillez le blocage, la lame se rétracte comme avant.

# ERGONOMIQUE. PARFAITEMENT ADAPTÉ À SON TRAVAIL.




## SECUBASE 383

- › Débord de lame de 7,8 cm
- › Rétraction semi-automatique de la lame
- › Blocage de la lame en option
- › Lame fixable sur sept positions
- › Poignée ergonomique pour droitiers et gauchers

## DÉTAILS DU PRODUIT

<b>Référence</b>	N° 383005.02
<b>Conditionnement</b>	1 en carton individuel (10 dans le suremballage)
<b>Dimensions en mm (L x l x h)</b>	170,5 x 25 x 34 mm
<b>Matière de base</b>	Plastique renforcé de fibres de verre
<b>Poids en grammes</b>	78,5 g
<b>Profondeur de coupe</b>	3 - 73 mm
<b>Lame de rechange</b>	N° 379.60
<b>Conditionnement</b>	(10 en emballage transparent)
<b>Taille (L x l x Épaisseur)</b>	109,5 x 17,7 x 0,50 mm
<b>Certificat</b>	Produit ergonomique (IGR)

## Accessoires

ÉTUI DE CEINTURE S AVEC CLIP		N° 9920
CONTENEUR		N° 9810
SUPPORT MURAL CONTENEUR		N° 9845

## CONTACT ET SERVICE

Notre conseil rend nos solutions de coupe encore plus sûres. Nous nous tenons en permanence personnellement à votre disposition, mais pouvons aussi vous fournir des exemples d'applications et des supports de formation.

Vous trouverez les informations suivantes sur notre site internet : [www.martor.fr](http://www.martor.fr)



D'un seul coup d'oeil : le poster de sécurité illustre les fonctionnalités importantes – idéal pour votre poste de travail.



De la première découpe au changement de lame : la vidéo vous montre comment utiliser le couteau et pour quoi faire.



Vous trouverez tout ce que vous voulez savoir (dimensions, caractéristiques, particularités et bien plus) dans la fiche technique.



Pour plus d'informations, n'hésitez pas à nous contacter au +49 212 73870-0