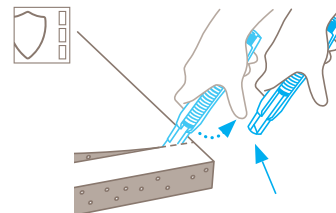


TECHNISCHES DATENBLATT

SECUBASE 383 NR. 383001

Sicherheitstechnik



Klingenzug und Arretierung – optionale Sicherheit

Der automatische Klingenzug des SECUBASE 383 schützt Sie vor Schnittverletzungen. Voraussetzung: Nach dem Einstechen nehmen Sie den Daumen vom Schieber. Alternativ können Sie den Schieber und die Klinge auch arretieren. Wenn Sie die Arretierung lösen, zieht sich die Klinge wie gehabt zurück.



SICHERHEITSMESSER MIT AUTOMATISCHEM KLINGENZUG UND OPTIONALER ARRETIERUNG.

Bestellnummer 383001.02

Sie entscheiden, wie geschnitten wird.

Ein Sicherheitsmesser, das auch als Cuttermesser performt? Das neue SECUBASE 383 kann beides. Ihr Schneidwerkzeug ist zunächst einmal mit einem automatischen Klingenzug ausgestattet, um Schnittverletzungen zu vermeiden. Bestimmte Schneidanwendungen gehen aber mit fixierter Klinge besser von der Hand, darunter auch der Sägeschnitt. Dafür können Sie optional die Klinge in sieben verschiedenen Stufen arretieren. So lässt sich effizient arbeiten.

Langer Klingenaustritt

„Lang“ ist eigentlich untertrieben: Der Klingenaustritt liegt bei max. 7,8 cm. So können Sie mit dem SECUBASE 383 mühelos z. B. 4-lagige Kartons, Sackwaren, Papierbahnen und -rollen, Bauschaum und Styroporplatten sicher schneiden.

Arretierung und Rückzug

Wenn Sie Ihr SECUBASE 383 als Cuttermesser verwenden möchten, haben Sie die Wahl zwischen sieben Einstellungen (Schnittiefen von 7 bis 73 mm). Anschließend lösen Sie die

Arretierung wieder – und die Klinge zieht sich wie gehabt zurück.

Ergonomischer Griff

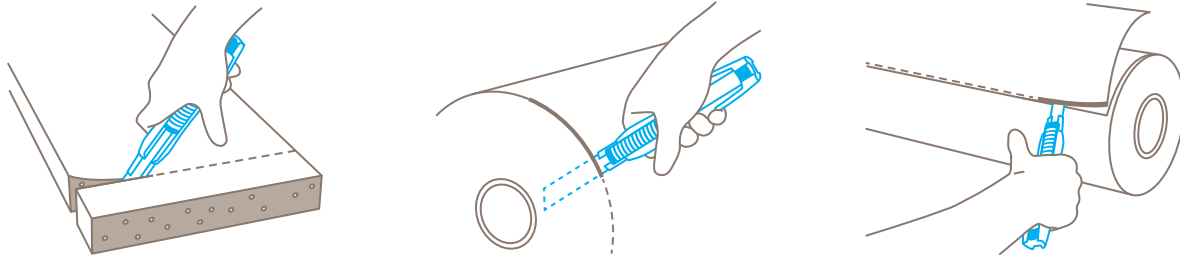
Um Ihre Hand zu schonen, ist das SECUBASE 383 konsequent ergonomisch geformt. Der leicht taillierte Griff fühlt sich sehr angenehm an. Ein weiterer Beleg ist der Schieber, der sich dank der Rampe besonders einfach bewegen lässt.

Für rechts und links

Im Lieferzustand ist das SECUBASE 383 für Rechtshänder ausgelegt. Als Linkshänder drehen Sie die Klinge einmal um 180° – und schon können auch Sie loslegen. Schieber und Arretierung betätigen Sie jeweils mit dem Daumen.









Einfacher Klingenzug

Um an die lange, biegsame Klinge zu gelangen, nutzen Sie den blauen Klingenzugknopf am Ende des Griffs. Jetzt können Sie das Innenteil inkl. Schieber herausziehen. Die Klinge wird von zwei Magneten in Position gehalten.



PRODUKTEIGENSCHAFTEN

Technische Merkmale

 Optionale Sicherheit	 Sicherer Klinsenwechsel (dank Magnet)	 Höchster Abriebschutz	 Besonders ergonomisch
 Sicherung	 Variable Schnitttiefe	 Für Rechts- und Linkshänder	 Öse zum Befestigen

Hauptschneidmaterialien

 Karton: bis 4-lagig	 Folien- und Papierbahnen	 Wickel-, Stretch-, Schrumpffolie	 Schaumstoff, Styropor
 Sackware	 Klebeband	 Kunststoffumreifungen	 Kaschierte Folie
 Laminierte Folie	 PVC-Bodenbelag	 Filz	 Vliesstoff

Montierte Klinge



NR. 79
0,50 mm, 109,5 mm lang

Optionale Klinge



NR. 179
0,50 mm, 109,5 mm lang, rostfrei



NR. 379
0,50 mm, 109,5 mm lang, Wellenschliff

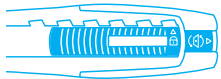


NR. 7940
0,50 mm, 71,2 mm lang

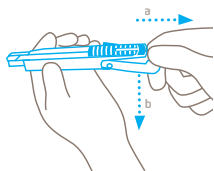


NR. 17940
0,50 mm, 71,2 mm lang, rostfrei

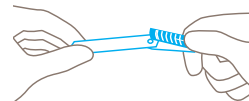
KLINGENWECHSEL



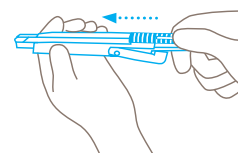
Nur möglich im **entsicherten** Zustand. Das heißt, Sicherung nicht nach oben schieben.



Klingenwechselknopf in Pfeilrichtung (a) nach hinten ziehen, Griffende nach unten klappen (b) und Klinge mithilfe des Schiebers **aus dem Griff bewegen**.



Schieber anheben, Klinge entnehmen, wechseln und wieder **genau auf die Nocke legen**. Linkshänder drehen die Klinge um 180°. Die zwei Magnete halten die Klinge zusätzlich fest.



Zuletzt schieben Sie das Innenteil samt Klinge **in den Griff zurück** und klappen Sie das Griffende nach oben. Die Klinge testweise auslösen und wieder zurück-schnellen lassen.

SERVICELEISTUNGEN



Sicherheitsposter



Trainingsvideo



Technisches Datenblatt



Beratung

PRODUKT- UND VERPACKUNGSDetails

Bestellnummer	NR. 383001.02	Verpackungseinheit	1 im Einzelkarton
Maße Messer (L x B x H)	170,5 x 25 x 34 mm	Maße Einzelkarton	178 x 36,5 x 26 mm
Gewicht Messer	78,5 g	Gewicht Einzelkarton	93,0 g
Basismaterial	Glasfaserverstärkter Kunststoff	EAN-Code Einzelkarton	4002632803277
Schnitttiefe	3 - 73 mm	Menge per Umkarton	10 Messer
		Maße Umkarton	135 x 78 x 182 mm
		Gewicht Umkarton	990,0 g
		EAN-Code Umkarton	4002632853272
		Zolltarifnummer	82119300

ZERTIFIKATE UND AUSZEICHNUNGEN



SICHERHEITSHINWEISE

Bitte lesen Sie die Anleitung und bewahren Sie diese stets gut auf, damit Sie Ihr neues MARTOR-Schneidwerkzeug sicher und optimal verwenden können.

1. Allgemeine Anwendungshinweise: Bitte nutzen Sie das Produkt nur für manuelle Schneidarbeiten, stets sorgfältig und nicht auf zweckentfremdete Weise. Achten Sie hierzu auf die korrekte Handhabung und den richtigen Einsatz des Schneidwerkzeugs. Als zusätzliche Schutzmaßnahme empfehlen wir das Tragen von Handschuhen.

2. Besondere Anwendungshinweise zur Vermeidung von Verletzungsgefahren: Lassen Sie beim Umgang mit dem Produkt immer größte Vorsicht walten. Machen Sie sich vor dem ersten Gebrauch mit der Sicherheitstechnik und ihrer Funktionsweise vertraut. Überprüfen Sie auch vor jeder weiteren Verwendung das Messer auf einwandfreie Funktion. Benutzen Sie nur einwandfreie Schneidwerkzeuge mit scharfer, sauberer und unbeschädigter MARTOR-Klinge. Stellen Sie auch sicher, dass die Funktionsweise des Messers nicht durch das zu schneidende Material bzw. durch Verschmutzung oder Partikelanhaftung im Bereich der Klinge beeinträchtigt wird. **Achtung, die Klinge ist scharf und kann zu erheblichen und tiefen Schnittverletzungen führen. Greifen Sie daher niemals in die Klinge!** Platzieren Sie die zweite Hand nicht auf dem Schneidweg des Messers und schneiden Sie grundsätzlich am Körper vorbei.

3. Ersatzteilaustausch: Tauschen Sie stumpf gewordene Klingen rechtzeitig aus! Verwenden Sie dazu nur MARTOR-Ersatzklingen. Ausgewechselte Klingen sind fachgerecht zu entsorgen. Sie gehören nicht in den Papiermüll, da sonst eine erhebliche Verletzungsgefahr besteht. Führen Sie Reparaturen nie selbst aus. Weist das Schneidwerkzeug Alterungs- oder sonstige Verschleißerscheinungen auf, wie z. B. Funktionsstörungen bei der Sicherheitstechnik, beim Klingenwechsel oder in der Handhabung, muss es ausgemustert und ersetzt werden. Veränderungen oder Manipulationen am Produkt sind nicht erlaubt, da diese die Produktsicherheit beeinträchtigen. **ACHTUNG**, hier ist die Verletzungsgefahr besonders hoch!

4. Nichtverwendung des Schneidwerkzeugs: Sichern Sie die Klinge stets so (abhängig vom Produkttyp), dass Schnittverletzungen ausgeschlossen sind. Bewahren Sie das Produkt an einem sicheren Ort auf.

5. Pflegehinweise: Halten Sie das Schneidwerkzeug immer sauber und setzen Sie es nicht unnötig Schmutz und Feuchtigkeit aus, um eine lange Lebensdauer zu gewährleisten.

ACHTUNG: Es wird keine Haftung für Folgeschäden übernommen. Technische Änderungen und Irrtümer vorbehalten! Dieses Produkt gehört nicht in Kinderhände!

ZUBEHÖR

GÜRTELTASCHE S MIT CLIP

NR. 9920



Wohin mit Ihrem Schneidwerkzeug, wenn Sie es mal nicht brauchen? In der robusten GÜRTELTASCHE S finden alle kompakten MARTOR-Messer sowie unsere Sicherheitsscheren Platz. Mehr noch: Die zusätzlichen Fächer können Sie flexibel bestücken, indem Sie hier z.B. noch einen Stift oder eine Klängenverpackung unterbringen. So transportieren Sie in der GÜRTELTASCHE Ihre Arbeitsmittel sicher von A nach B – und haben sie gleich zur Hand, sobald es weitergeht.

SAMMELBOX

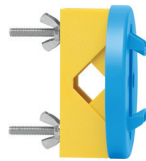
NR. 9810



Die SAMMELBOX befüllen Sie mit dem Inhalt Ihrer SAFEBOX. Oder direkt mit Ihren gebrauchten Klängen. Wenn die Box voll ist, drehen Sie den Deckel bis zum Anschlag zu. Die Box lässt sich jetzt nicht mehr öffnen. Danach können Sie die SAMMELBOX mit den Klängen sicher und komplett über Ihren Restmüll entsorgen.

WANDHALTERUNG SAMMELBOX

NR. 9845



Gleich mitbestellen! Ihre SAMMELBOX können Sie mit der praktischen Halterung an jeder geeigneten Wand in Ihrem Unternehmen befestigen – und zum Entsorgen wieder abnehmen. Für die Montage an Rohren oder Stangen verwenden Sie bitte die mitgelieferte Klemme inkl. Schrauben und Muttern.

HERSTELLER

MARTOR KG | Lindgesfeld 28 | 42653 Solingen | Germany
T +49 212 73870-0 | info@martor.de | www.martor.com