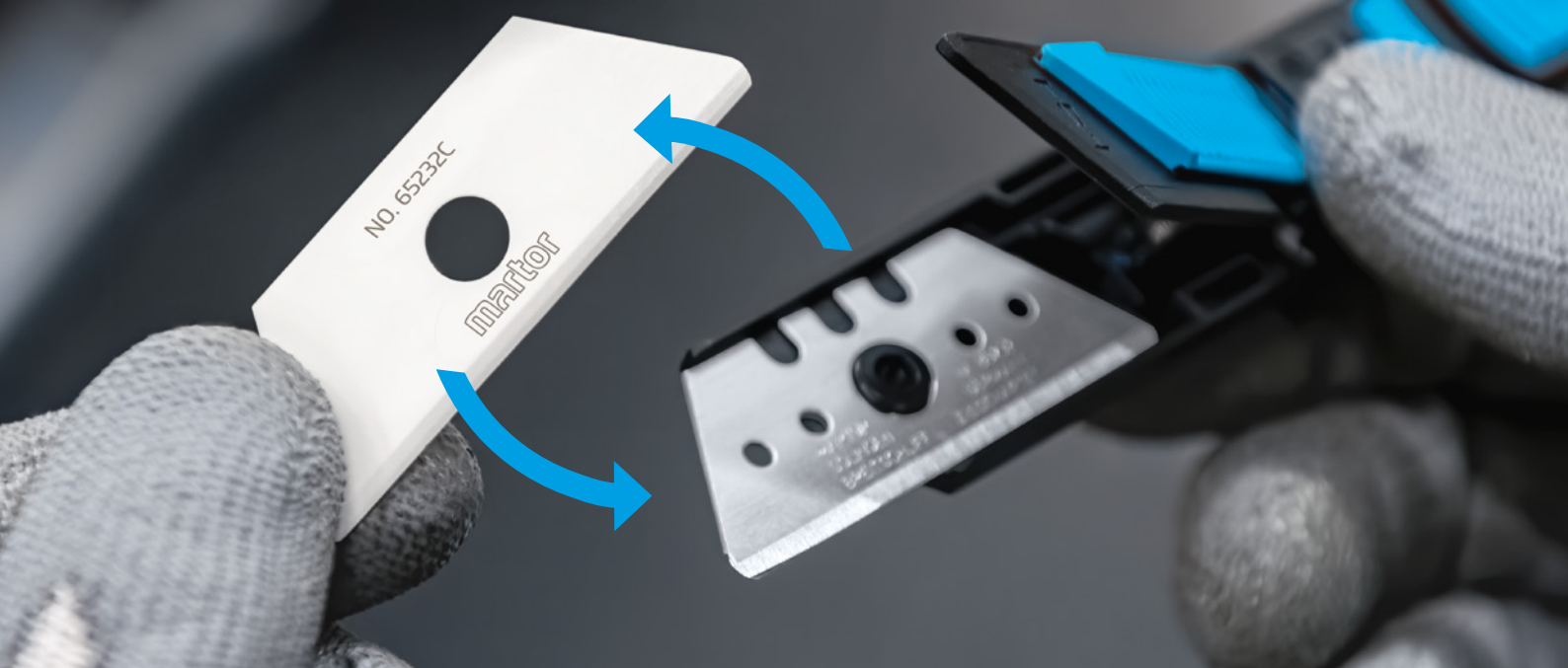


STAHL ODER KERAMIK? SIE HABEN DIE WAHL.



GRÖßERE
FLEXIBILITÄT



EFFIZIENTERES
ARBEITEN



BREITERES EINSATZ-
SPEKTRUM



SICHER DANK
MARTOR-GRIFF

NOCH MEHR FLEXIBILITÄT BEI MARTOR. DIE NEUEN OPTIONEN IM KLINGENBEREICH.

Bei MARTOR genießen Sie seit jeher ein Höchstmaß an Wahlfreiheit. Zwischen Sicherheitsmessern unterschiedlicher Sicherheitsstufen (SECUMAX – SECUPRO – SECUNORM). Zwischen Allroundern und Spezialisten. Zwischen Aluminium- und Kunststoffgriffen etc.

Jetzt kommt eine neue Dimension hinzu: Keramikklingen – und damit die Möglichkeit, flexibel zwischen Stahl- und Keramikklinge zu wählen. Beide Klingentypen passen exakt in die gleichen ausgewählten MARTOR-Griffe. Deren Komfort und Ergonomie lässt Sie besonders effizient arbeiten, die eingebaute Sicherheitstechnik schützt vor Schneidunfällen. Egal, für welche Klinge Sie sich entscheiden.

Übrigens: Durch ihre speziellen Produkteigenschaften erweitert die neue MARTOR-Keramikklinge das Einsatzspektrum Ihres Sicherheitsmessers. Und sie bleibt dauerhaft scharf, Klingenswechsel fallen nur noch selten an. Auch das steigert die Effizienz.



ENJOY SAFETY
MADE IN SOLINGEN

martor

DIE NEUEN MARTOR-KERAMIKKLINGEN. JETZT FLEXIBEL EINSETZEN!

	SICHERHEITSMESSER		MONTIERTE STAHLKLINGEN		OPTIONALE KERAMIKKLINGE
Verdeckt liegende Klinge	SECUMAX 320 		NR. 92043 		NR. 92C 
Vollautomatischer Klingentrückzug	SECUPRO MARTEGO 		NR. 92 		NR. 92C 
	SECUPRO MERAK 		NR. 92 		NR. 92C 
	SECUPRO 625 		NR. 60099 		NR. 60099C 
	SECUPRO MEGASAFE 		NR. 60099  VARIANTE NR. 99 NR. 199		NR. 60099C 
	SECUPRO MAXISAFE 		NR. 60099  VARIANTE NR. 99 NR. 199		NR. 60099C 
Automatischer Klingentrückzug	SECUNORM 525 		NR. 99  VARIANTE NR. 199 NR. 60099		NR. 60099C 
	SECUNORM 500 		NR. 65232  VARIANTE NR. 5232		NR. 65232C 
	SECUNORM 300 		NR. 65232  VARIANTE NR. 5232		NR. 65232C 
	SECUNORM MIZAR 		NR. 5232  VARIANTE NR. 65232		NR. 65232C 
	SECUNORM PROFI 		NR. 5232 		NR. 65232C 

GEPRÜFTE SICHERHEIT

Bei MARTOR ist der Einsatz der optionalen Keramikklingen Teil der GS-Prüfung. Mit dem GS-Zeichen wird unseren Produkten bescheinigt, dass sie den Anforderungen des § 21 ProdSG (Produktsicherheitsgesetz) entsprechen.

VIELFÄLTIG VERWENDBARE KERAMIKKLINGEN – BEISPIELE



BITTE BEACHTEN



Achtung: Klingle sind scharf. **Keramikklinge:** Bruchgefahr bei starkem Druck. Schutzbrille tragen. Beschädigte Klinge sofort wechseln. Sicherheitshinweise zum verwendeten Messer beachten.

Kontaktieren Sie uns bitte für weitere Infos: MARTOR KG | Lindgesfeld 28 | 42653 Solingen | Germany
T +49 212 73870-0 | F +49 212 73870-90 | info@martor.de | www.martor.com