

MARTOR-KARTENMESSER.
UNSERE SPEZIALISTEN.
JETZT NOCH BESONDERER.



ENJOY SAFETY
MADE IN SOLINGEN

martor

SECUMAX POLYCUT

NR. 8500012



Der Allrounder unter den Spezialisten.

Mit dem SECUMAX POLYCUT schneiden Sie dünnes Material auch in mehreren Lagen. Seine besonders lange, spitze Nase eignet sich ideal zum Einführen in Papierbahnen und Folienschichten. Das SECUMAX POLYCUT gibt es z. B. auch als metalldetektierbare Variante.

SECUMAX PLASTICUT

NR. 46912



Das Mehrlagenmesser.

Dank seiner etwas größeren Schnitttiefe meistert das SECUMAX PLASTICUT auch dickere Folie. Oder Folie und Papier in mehreren Lagen, wobei die spitze Nase als Einstechhilfe dient. Das SECUMAX PLASTICUT finden Sie bei uns z. B. auch mit rostfreier, TIN-beschichteter Klinge.

SECUMAX CARDYCUT

NR. 746912



Der Auto(folien)freund.

Mit dem extra schlanken und kompakten SECUMAX CARDYCUT gelangen Sie auch in winzige Spalten und engste Zwischenräume. Seine Fähigkeit zum Kurvenschnitt wird besonders in der Automobilindustrie geschätzt. Die Klinge ist rostfrei und TIN-beschichtet.

SECUMAX CARDYCUT

NR. 546912



Der Auto(folien)freund – in transparent.

Das klare SECUMAX CARDYCUT ist mit 3 mm Wandstärke 1 mm dicker als die Cyan-farbene Alternative, dadurch etwas fester – aber immer noch äußerst wendig. Beim Schneiden, z. B. von Folie in engen Zwischenräumen, haben Sie durch den transparenten Griff immer alles bestens im Blick.

SECUMAX TRENNEX

NR. 6200012



Der Schaumstoffexperte.

Schaumstoff ist sein bevorzugtes Einsatzgebiet. Aber auch für Rohrisolierungen, Lochfolien und grobmaschige Textilien nehmen Sie das SECUMAX TRENNEX gern zur Hand. Die vorne abgerundete Nase verhindert ein Verhaken beim Schneiden. Alternativ auch aus glasfaserverstärktem Kunststoff.

SECUMAX VISICUT

NR. 47012



Brieföffner und Visitenkarte.

Das SECUMAX VISICUT ist mit seinem großflächig bedruckbaren Griff besonders als Werbemesser beliebt – das z. B. regelmäßig beim Öffnen von Briefumschlägen zum Einsatz kommt. Die lange, spitze Nase bahnt Ihnen dabei zuverlässig den Weg. Auf Wunsch verfügbar in den unterschiedlichsten Farben.

Highlights Kartenmesser



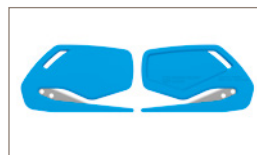
Alles geschützt

Die Qualitätsklinge ist zwischen Nase und Griff sicher eingebettet. Sie schneiden also nur das, was Sie wirklich schneiden wollen. Für Sie und Ihre Ware besteht dabei keine Gefahr.



Einmalig gut

Unsere Kartenmesser sind Einwegmesser. Da Sie die Klinge nicht zu wechseln brauchen, können weder Sie noch Ihre Mitarbeiter mit ihr in Berührung kommen. Ein weiteres Plus in Sachen Sicherheit.



Für jede Hand

Ein MARTOR-Kartenmesser ist klein, leicht und handlich. So handlich, dass Sie damit gern auch länger arbeiten. Dabei kommt es nicht darauf an, ob Sie Rechts- oder Linkshänder sind. Denn dieses Schneidwerkzeug passt immer.



Bestens platziert

Unsere Kartenmesser gehen Ihnen nicht so schnell verloren. Da die Sicherheitsmesser mit einer Öse ausgestattet sind, kann man sie immer an einem sinnvollen Ort befestigen.



Geprüfte Sicherheit

Wir testen gründlich – und lassen gründlich testen. Das GS-Zeichen auf unseren Schneidwerkzeugen steht für „geprüfte Sicherheit“. Dies entspricht auch dem Qualitätsverständnis unserer Premiummarke.

SCHNEIDEN AUF ENGSTEM RAUM? SETZEN SIE AUF DIESE KARTEN.

Die MARTOR-Kartenmesser waren immer schon eine patente Familie – mit der sich jetzt noch angenehmer arbeiten lässt:

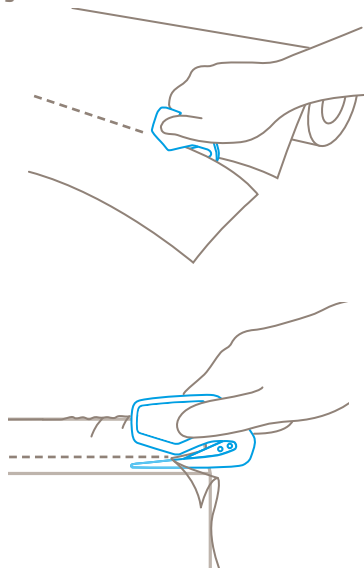
- Das Design ist neu, der Griff ergonomischer. Die neu geformte Fingermulde sorgt dafür, dass Sie Ihr Schneidwerkzeug noch besser halten und zielgenauer führen können.
- Erstmals sind unsere Kartenmesser mit einer Öse ausgestattet. Band durchziehen – und Ihr Verlustrisiko tendiert gegen Null.

Wer unsere Kartenmesser kennt, braucht darüber hinaus auf Bewährtes nicht zu verzichten:

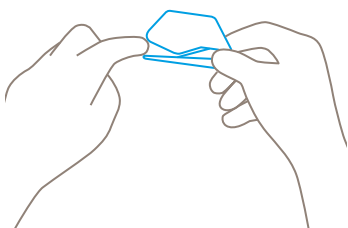
- Die Qualitätsklinge liegt verdeckt. Das heißt: höchste Sicherheit für Sie, bester Schutz für Ihre verpackte Ware bzw. Ihre Schneidunterlage.
- MARTOR-Kartenmesser sind wie geschaffen für Schnitte in schmalen Spalten und engen Kurven. Die wohldosierte Biegsamkeit des Griffs macht sie noch flinker und wendiger.
- Die Klinge ist schräg in den Kunststoff eingespritzt. Dieser Schnittwinkel passt optimal zu Papier, Folie, Schaumstoff oder Textilien.

Übrigens: Unsere Kartenmesser gibt es in einer Vielzahl von Varianten. Fragen Sie uns oder schauen Sie auf www.martor.com.

Anwendung



Sicherheitstechnik



Verdeckt liegende Klinge – höchste Sicherheit

Die Klinge liegt nicht offen, sondern ist von Mensch und Ware abgeschirmt. Das gibt Ihnen ein Höchstmaß an Sicherheit. Vor Schnittverletzungen und vor Warenbeschädigungen.

PRODUKTEIGENSCHAFTEN

Technische Merkmale



Höchste Sicherheit



Kein Klingewechsel



Ergonomisch



Für Rechts- und Linkshänder



Öse zum Befestigen



Werbedruckgeeignet

Hauptschneidmaterialien



Wickel-, Stretch-, Schrumpffolie



Klebeband



Folien- und Papierbahnen



Garn, Schnur

GUT IN FORM. PERFEKT IM JOB.

PRODUKTDDETAILS SECUMAX POLYCUT



Bestellnummer	NR. 8500012.12
Verpackungseinheit (VE)	10 im Karton (lose)
Maße (L x B x H)	76,1 x 3 x 45,1 mm
Basismaterial	Kunststoff
Gewicht	6,6 g
Gewicht pro VE	78,4 g

PRODUKTDDETAILS SECUMAX CARDYCUT



Bestellnummer	NR. 746912.12
Verpackungseinheit (VE)	10 im Karton (lose)
Maße (L x B x H)	71,3 x 2 x 43 mm
Basismaterial	Kunststoff
Gewicht	6,0 g
Gewicht pro VE	72,6 g

PRODUKTDDETAILS SECUMAX TRENNEX



Bestellnummer	NR. 6200012.12
Verpackungseinheit (VE)	10 im Karton (lose)
Maße (L x B x H)	76 x 3 x 45,1 mm
Basismaterial	Kunststoff
Gewicht	7,0 g
Gewicht pro VE	81,2 g

MARTOR-KARTENMESSER

- › Kleine, flinke Einwegmesser
- › Experten für Folie, Papier etc.
- › Ergonomischer Griff aus Kunststoff
- › Verdeckt liegende Klinge
- › GS-Zeichen für geprüfte Sicherheit

PRODUKTDDETAILS SECUMAX PLASTICUT



Bestellnummer	NR. 46912.12
Verpackungseinheit (VE)	10 im Karton (lose)
Maße (L x B x H)	76 x 3 x 45,5 mm
Basismaterial	Kunststoff
Gewicht	6,5 g
Gewicht pro VE	76,0 g

PRODUKTDDETAILS SECUMAX CARDYCUT



Bestellnummer	NR. 546912.12
Verpackungseinheit (VE)	10 im Karton (lose)
Maße (L x B x H)	71 x 3 x 43 mm
Basismaterial	Kunststoff
Gewicht	6,6 g
Gewicht pro VE	79,5 g

PRODUKTDDETAILS SECUMAX VISICUT



Bestellnummer	NR. 47012.12
Verpackungseinheit (VE)	10 im Karton (lose)
Maße (L x B x H)	69,6 x 2,5 x 41,6 mm
Basismaterial	Kunststoff
Gewicht	6,6 g
Gewicht pro VE	79,2 g

KONTAKT UND SERVICE

Was unsere Produkte noch passender macht? Unsere Beratung. Wir sind immer für Sie da und helfen Ihnen mit Anwendungsbeispielen, Schulungsmaterialien und natürlich auch gerne persönlich weiter.

